



Kommunernas IT-kostnader, nyckeltal mm

Nils Knutsson, TietoEnator, 2004-05-05

Innehåll

- Inledning, bakgrund, metodik mm
- Kommunernas kostnader och personal
- Kommunernas ekonomiska läge – hur påverkas IT
- Antalet IT-anställda 1995-2002
- Antalet IT-arbetsplatser 1992-2003
- Antalet servrar
- IT-investeringar
- IT-kostnader
- Branschjämförelser
- Nyckeltal
- IT och andra kommunala verksamheter
- Outsourcing av kärnverksamhet vs IT-verksamhet
- Benchmarking mot genomsnittet

Varför ägnar sig TietoEnator åt detta ?

- Löpande analyser hur kommunsektorn utvecklas
- Få en grov uppskattning av den kommunala IT-verksamheten
- Ligger till grund för utveckling och anpassning av vårt produkt- och tjänsteutbud
- Bedöma våra marknadsandelar inom olika områden

Inledning (1)

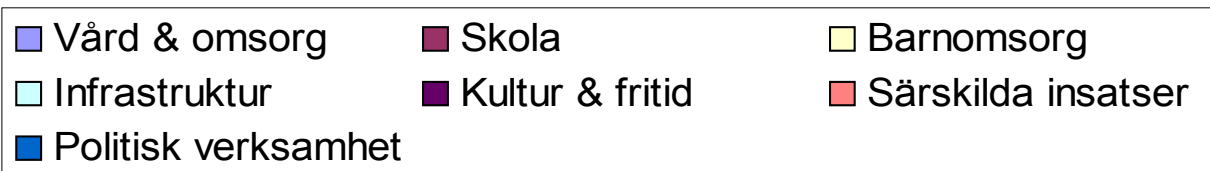
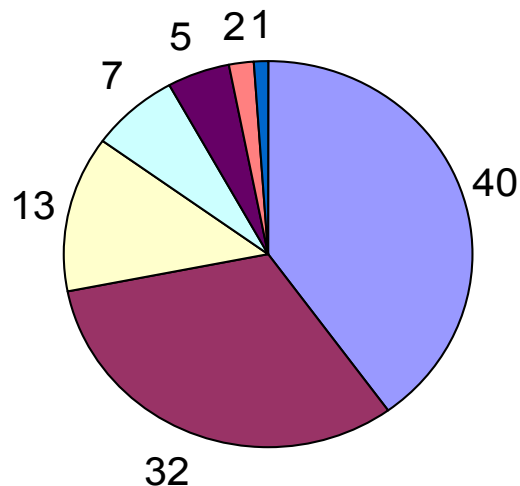
- Svårigheter att kalkylera
 - Många kommuner vet inte själva hur stora IT-kostnaderna är
 - Vad ska ingå i IT-kostnaden
 - Telefoni, bredband mm ?
 - Hur hanteras avskrivningar ?
 - Omfattning
 - Ingår de kommunägda bolagen ?
 - Ingår transfereringar ?
 - Olika definitioner
 - Vad är en IT-anställd ?
 - Heltid, deltid, årsarbetare ?
- Ingen vetenskap – ”mellan tummen och pek fingret”

Inledning (2)

- Metodik
 - Två enkätundersökningar oktober- december 2003
 - Analys av IT-bokslut
 - Statistik från
 - Kommunförbundet, Skolverket, Statskontoret
 - TietoEnator och andra IT-leverantörer
 - Information från
 - Olika rapporter och utredningar
 - Förfrågningsunderlag, platsannonser
 - Tidningar och tidsskrifter
 - Extrapolering till ”riksvärden” invånarantal som grund
 - Detta bygger på att det finns ett linjärt samband med invånarantal
 - I de fall det är uppenbart att det inte är så har korrigeringar gjorts
 - Uppenbart orimliga värden har exkluderats

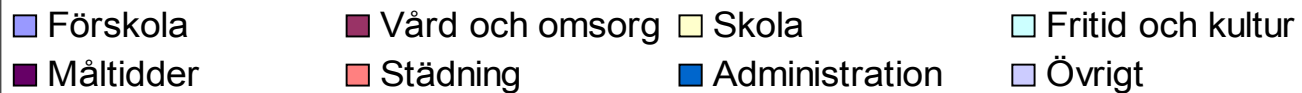
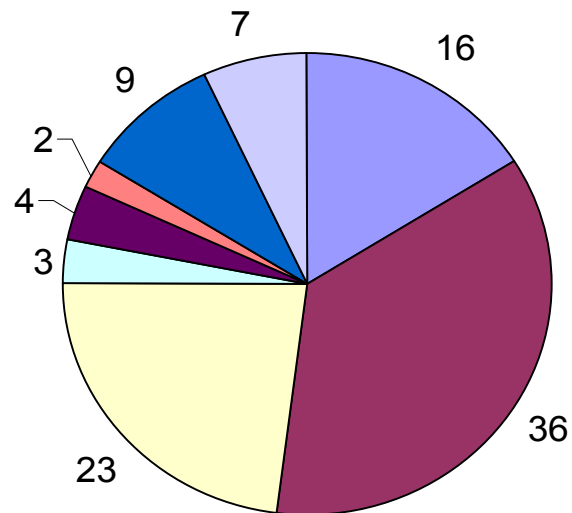
Kommunernas kostnader 2002 – 371 miljarder

Procent



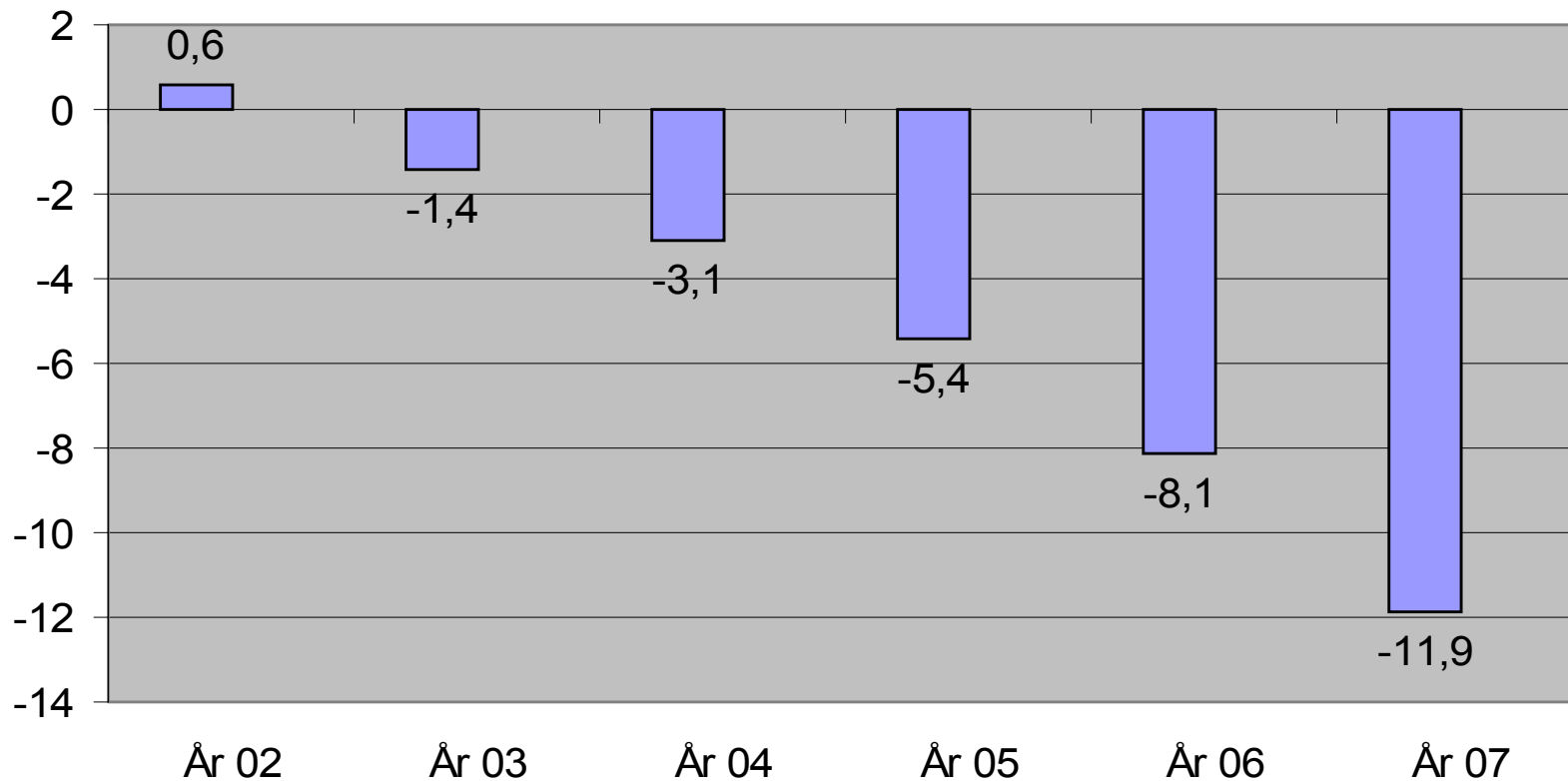
Månadsavlönad personal 2002 - 652 000

Procent

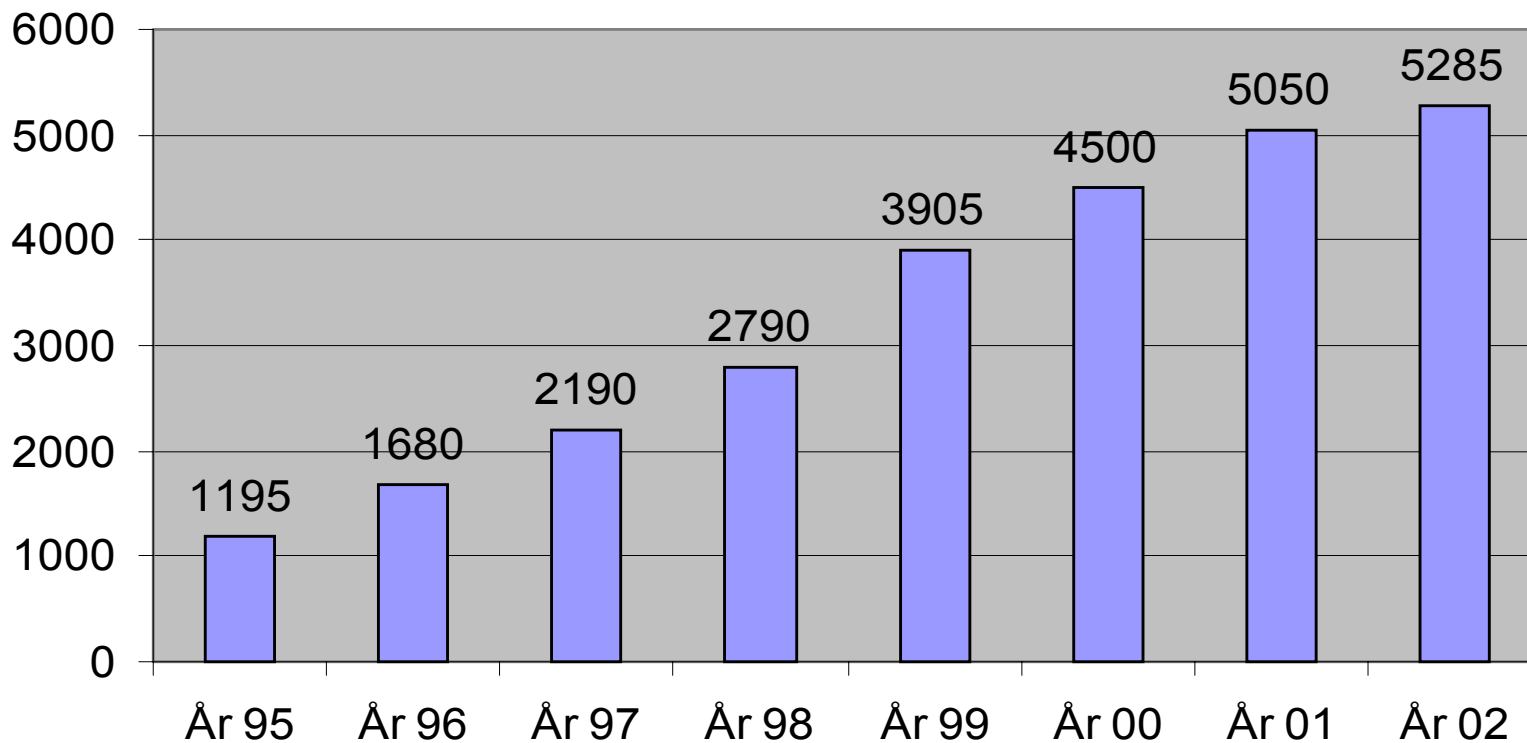


Kommunernas resultatutveckling

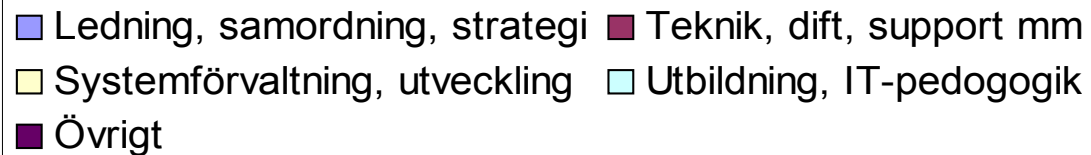
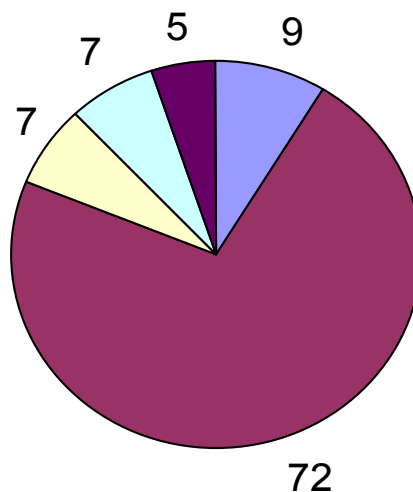
Miljarder kronor



Utvecklingen av antalet IT-anställda

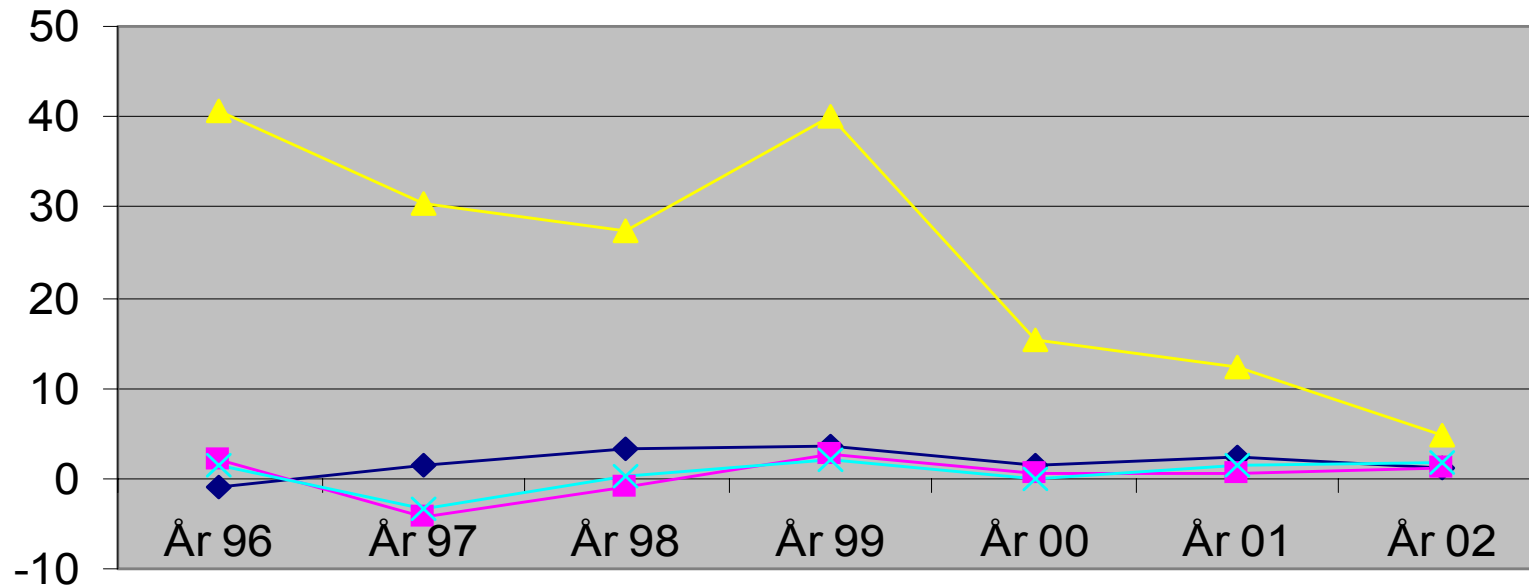


IT-personalens arbetsuppgifter

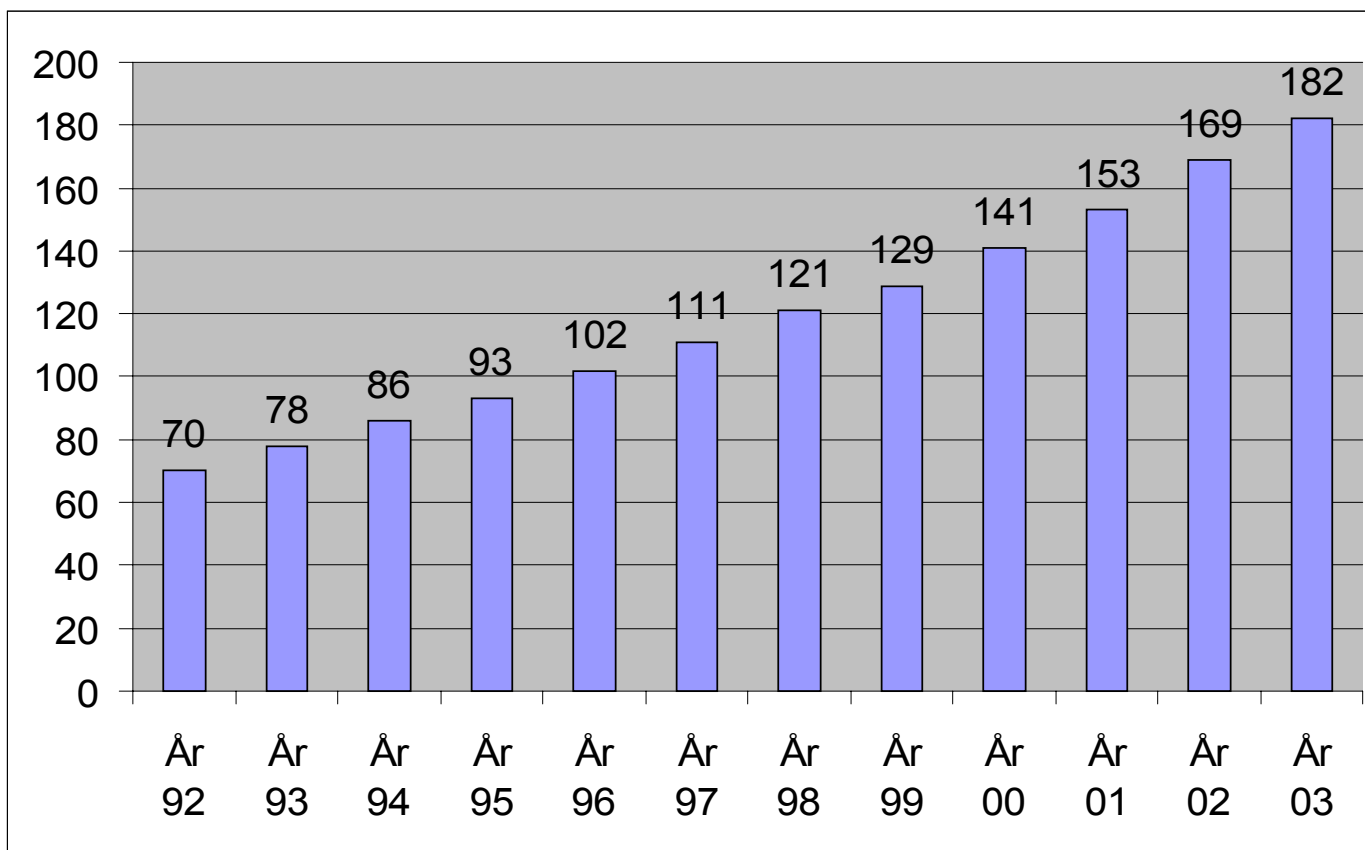


Ökning av vissa personalgrupper

Procent

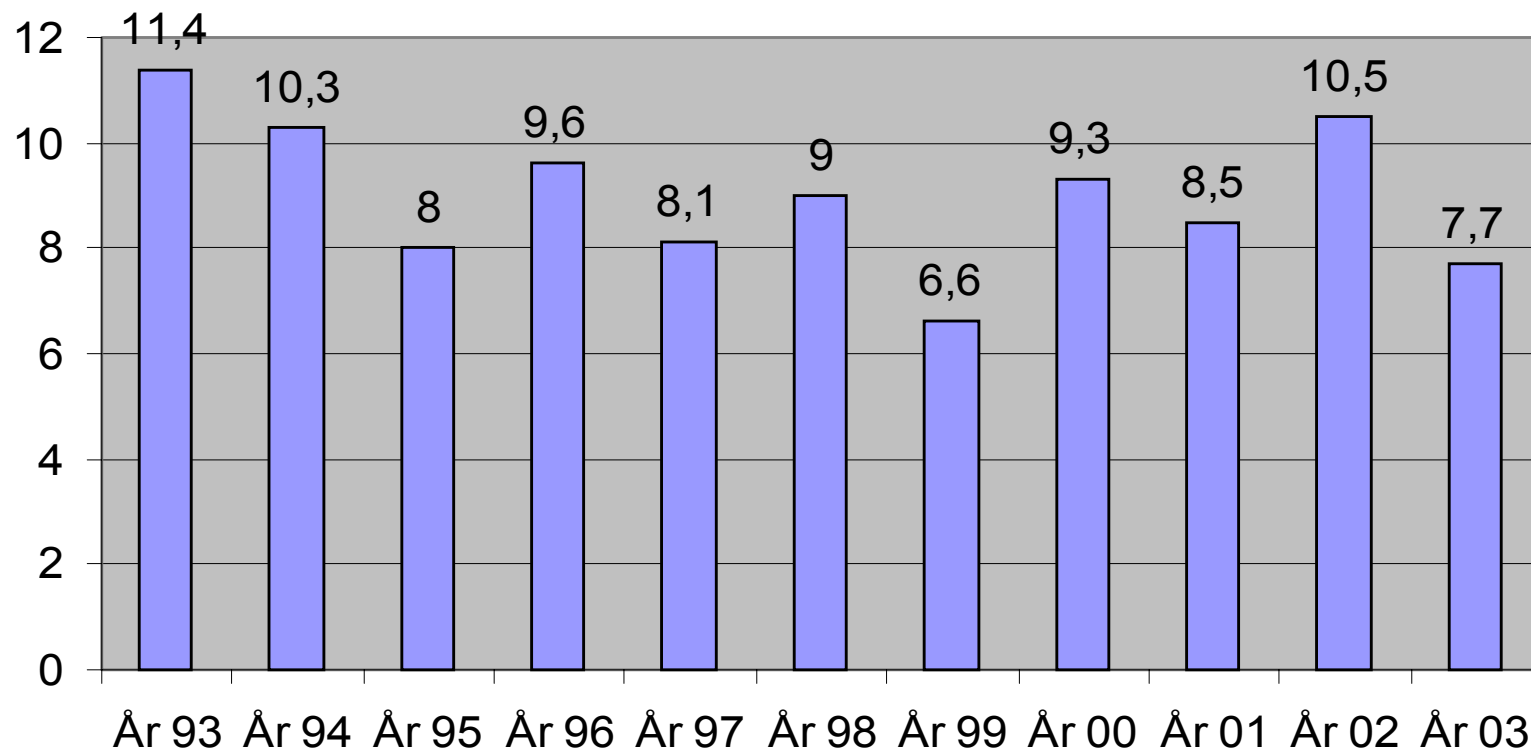


Antalet IT-arbetsplatser inom administrationen



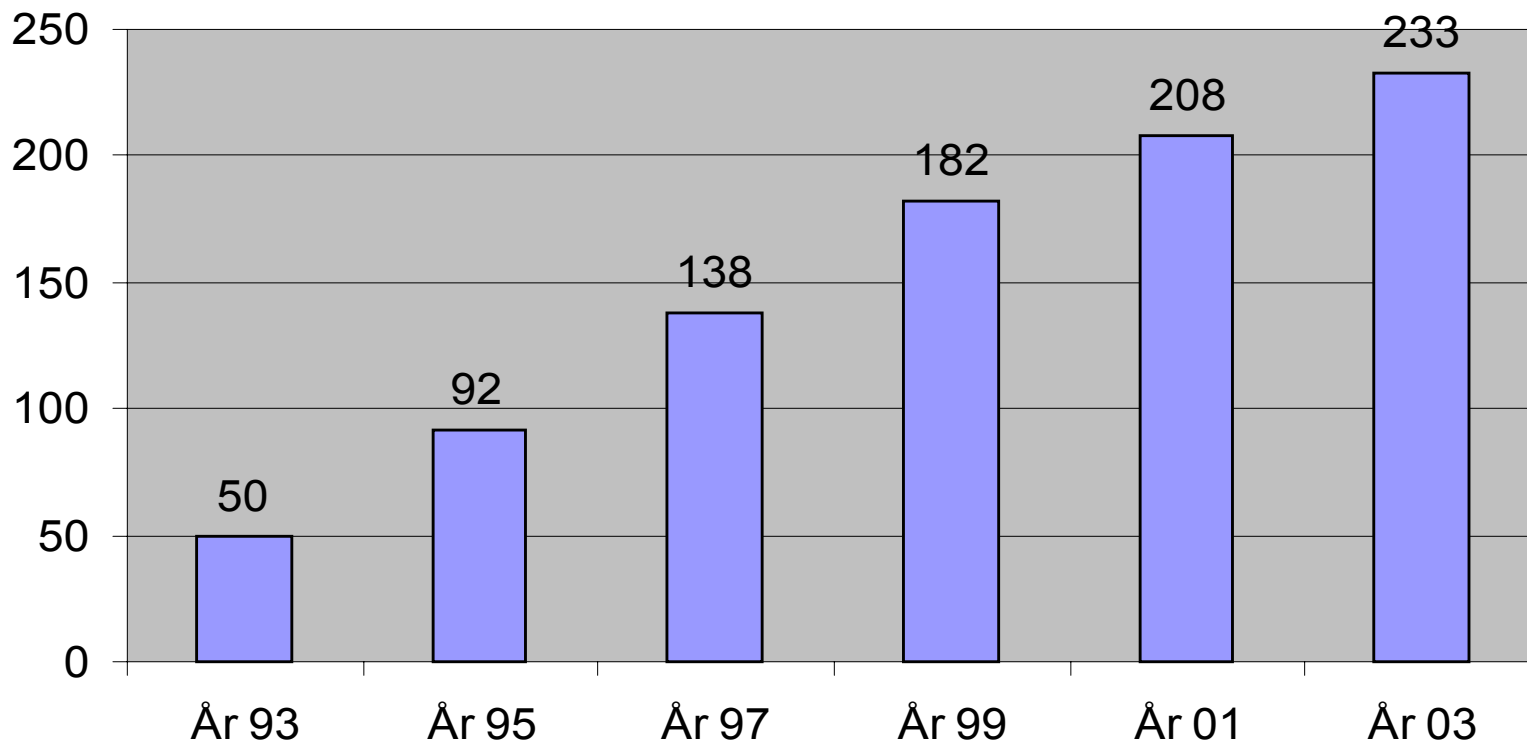
Ökningen av antalet IT-arbetsplatser

Procent



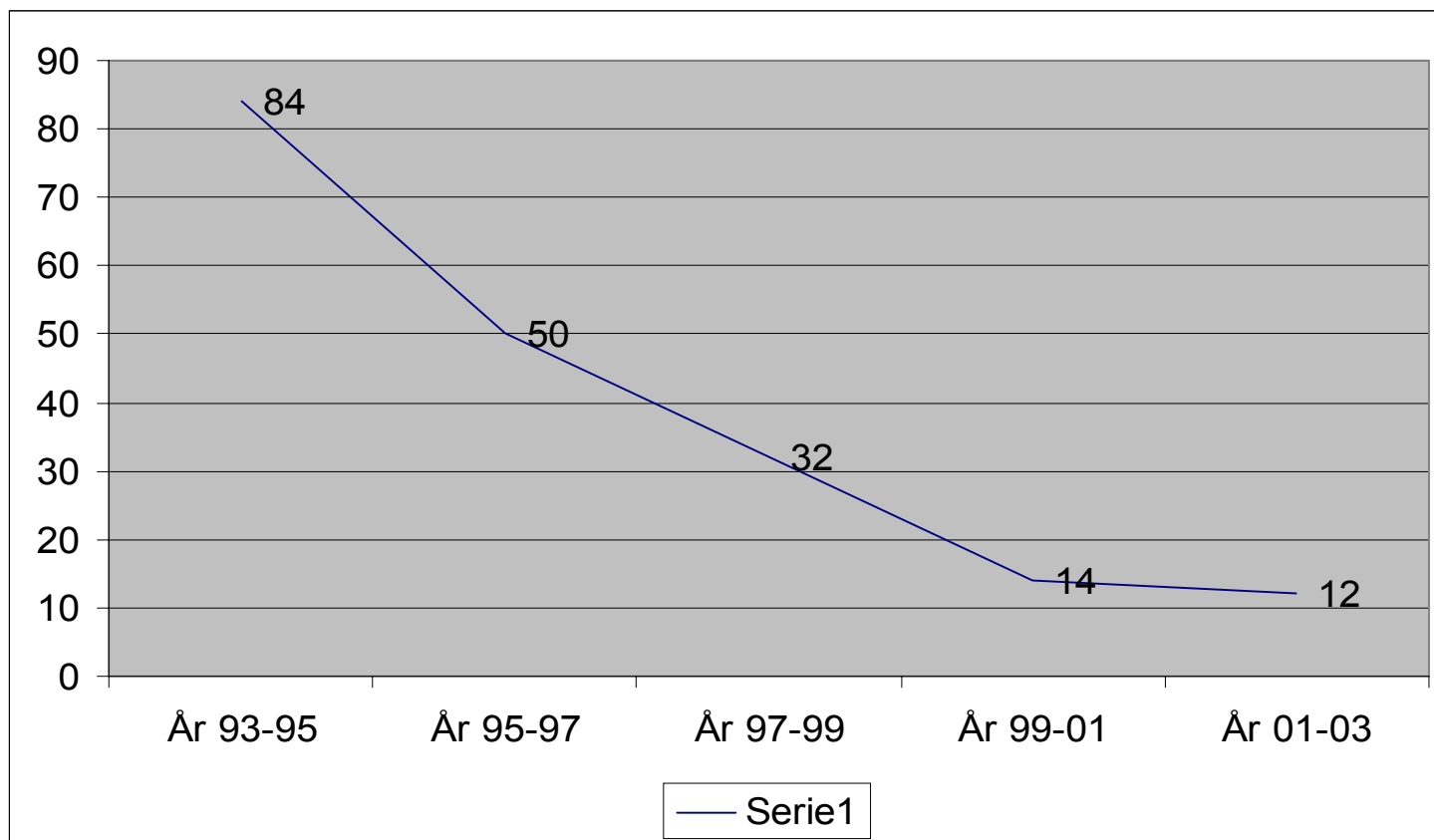
Antalet datorer i skolan

Antal tusen

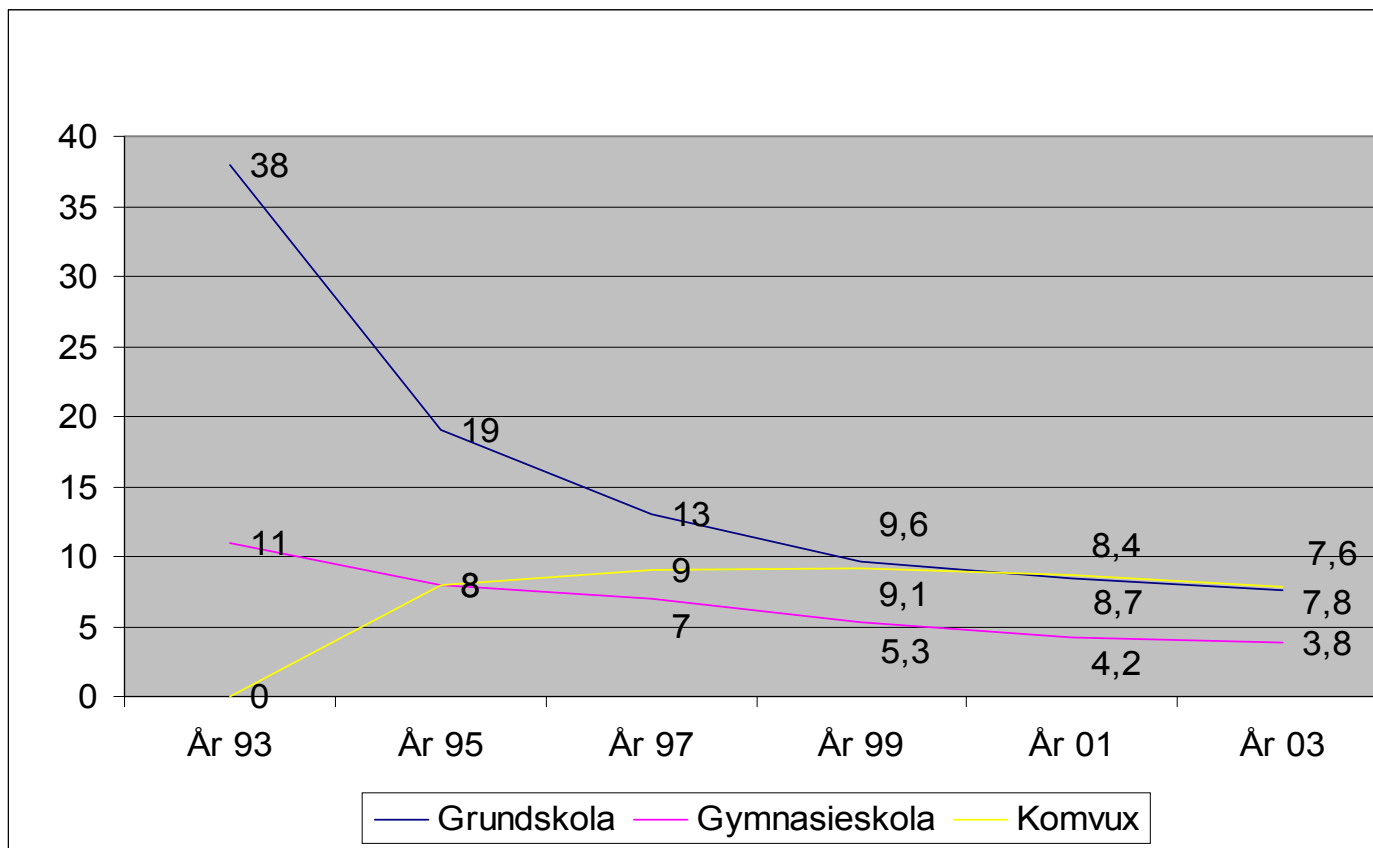


Utveckling av antalet datorer i skolan

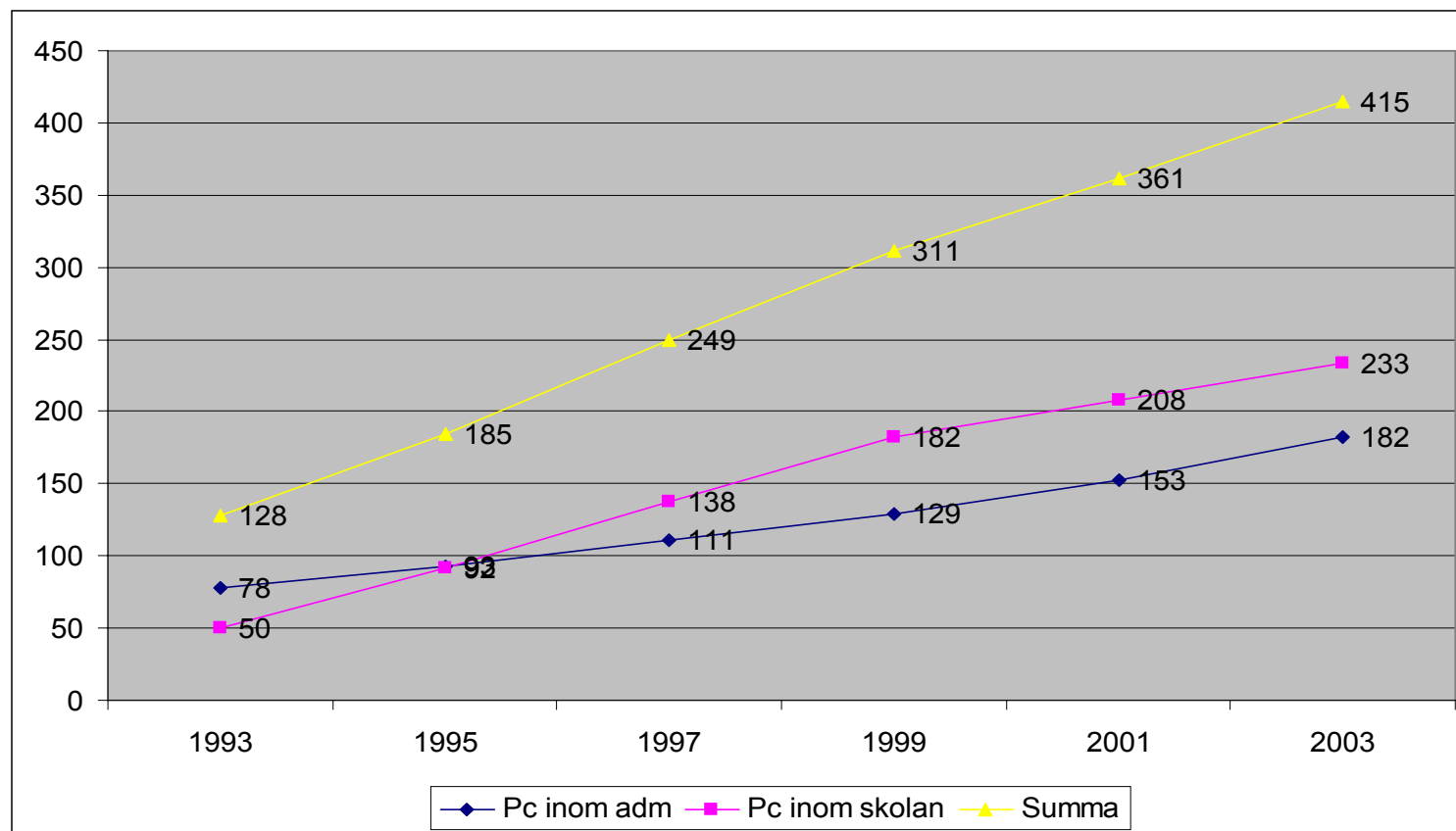
Procent



Antal elever per dator

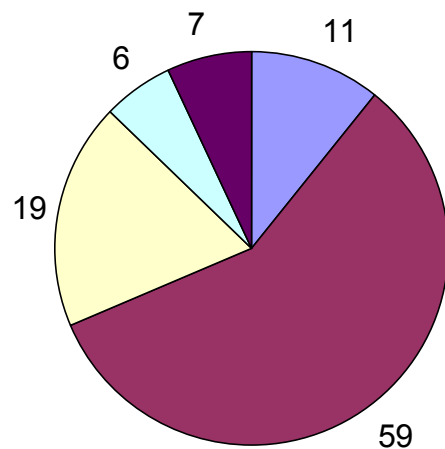


Totalt antal IT-arbetsplatser



IT-investeringar 2003 – 1,9 miljarder kr

Procent



■ Nätverksprodukter ■ PC, klienter mm ■ Servrar ■ Skrivare ■ Övrigt

Kommunernas IT-kostnader (1)

| | | |
|---------------------|-------|-------|
| ■ Personalkostnader | | 2 275 |
| ■ Applikation | | 2 300 |
| ■ Std-kommunspec*) | 1 350 | |
| ■ Std-globala | 780 | |
| ■ Egenutvecklade | 170 | |
| ■ Avskrivningar | | 1 605 |
| ■ Kommunikation | | 560 |
| ■ Konsulting | | 330 |

Kommunernas IT-kostnader (2)

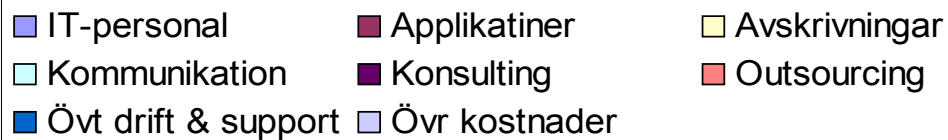
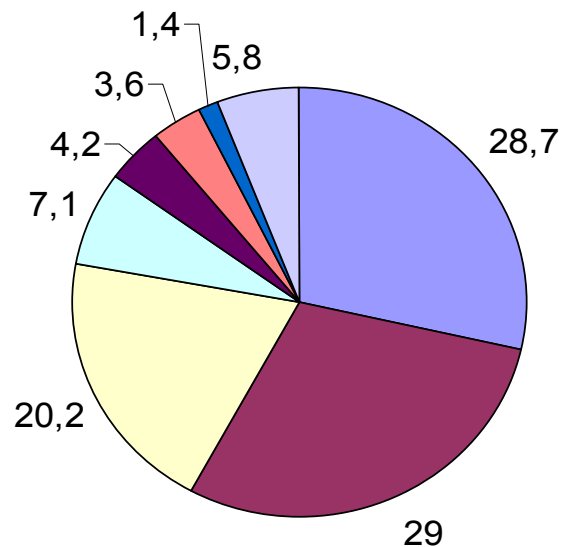
| | | |
|---------------------------|-----|--------------|
| ■ Outsourcing | | 285 |
| ■ Stor outsourcing | 230 | |
| ■ Enstaka outsourcing | 55 | |
| ■ Övrig drift och support | | 110 |
| ■ Övriga kostnader | | 470 |
| ■ Summa kostnader | | 7 935 |

*) Kommunspezifika standardsystem

| | |
|--------------------------------|--------------|
| ▪ Personalsystem | 445 |
| ▪ Ekonomisystem | 305 |
| ▪ Socialtjänst och skola | 340 |
| ▪ Teknisk förvaltning mm | 125 |
| ▪ Gator och fastigheter | |
| ▪ Stadsbyggnad | |
| ▪ Miljö och hälsoskydd | |
| ▪ Räddningstjänst | |
| ▪ Kultur och bibliotek | 30 |
| ▪ Fritidsförvaltning | 15 |
| ▪ Dokument och ärendehantering | 40 |
| ▪ Övriga system | 45 |
| ▪ Summa | 1 350 |

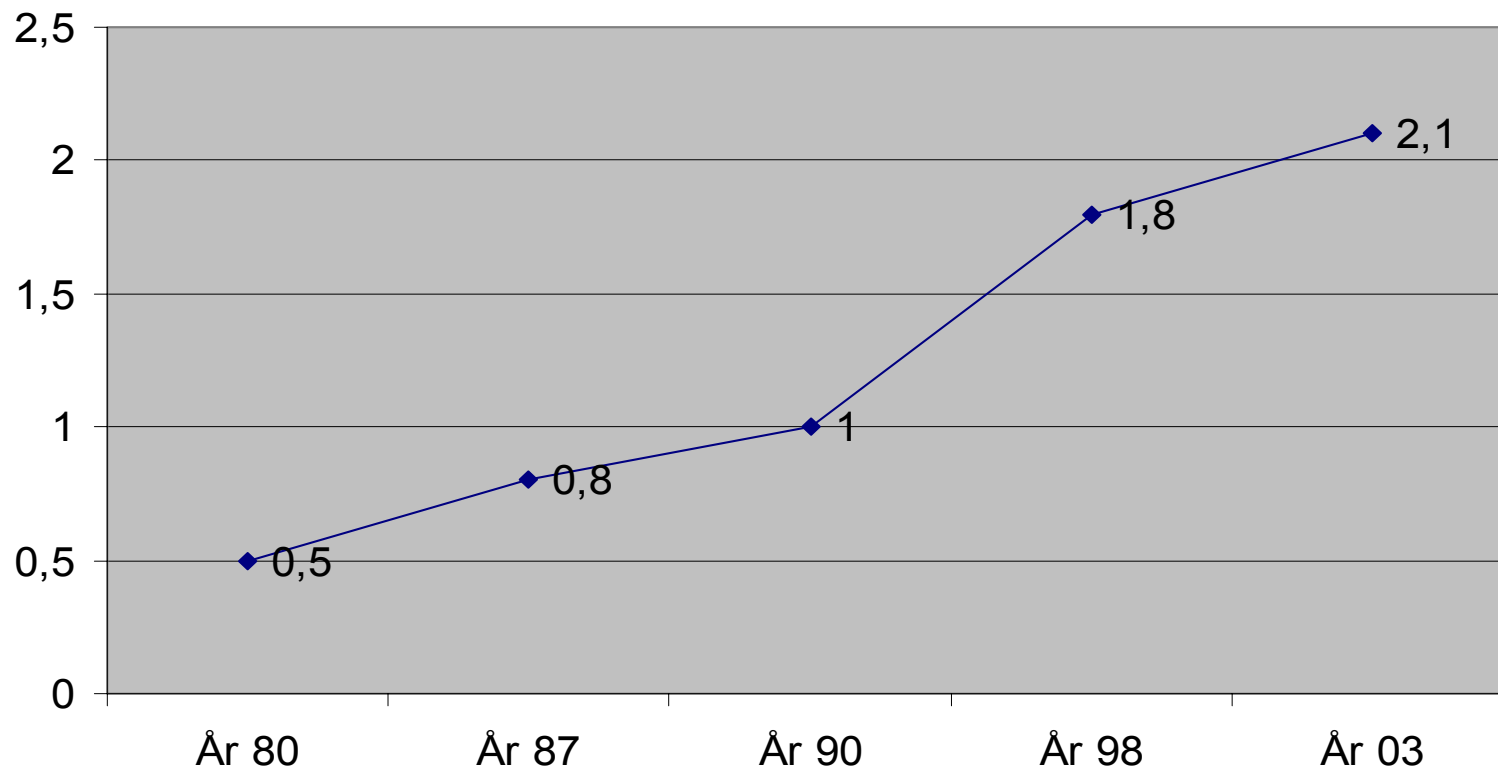
IT-kostnadernas fördelning

Procent



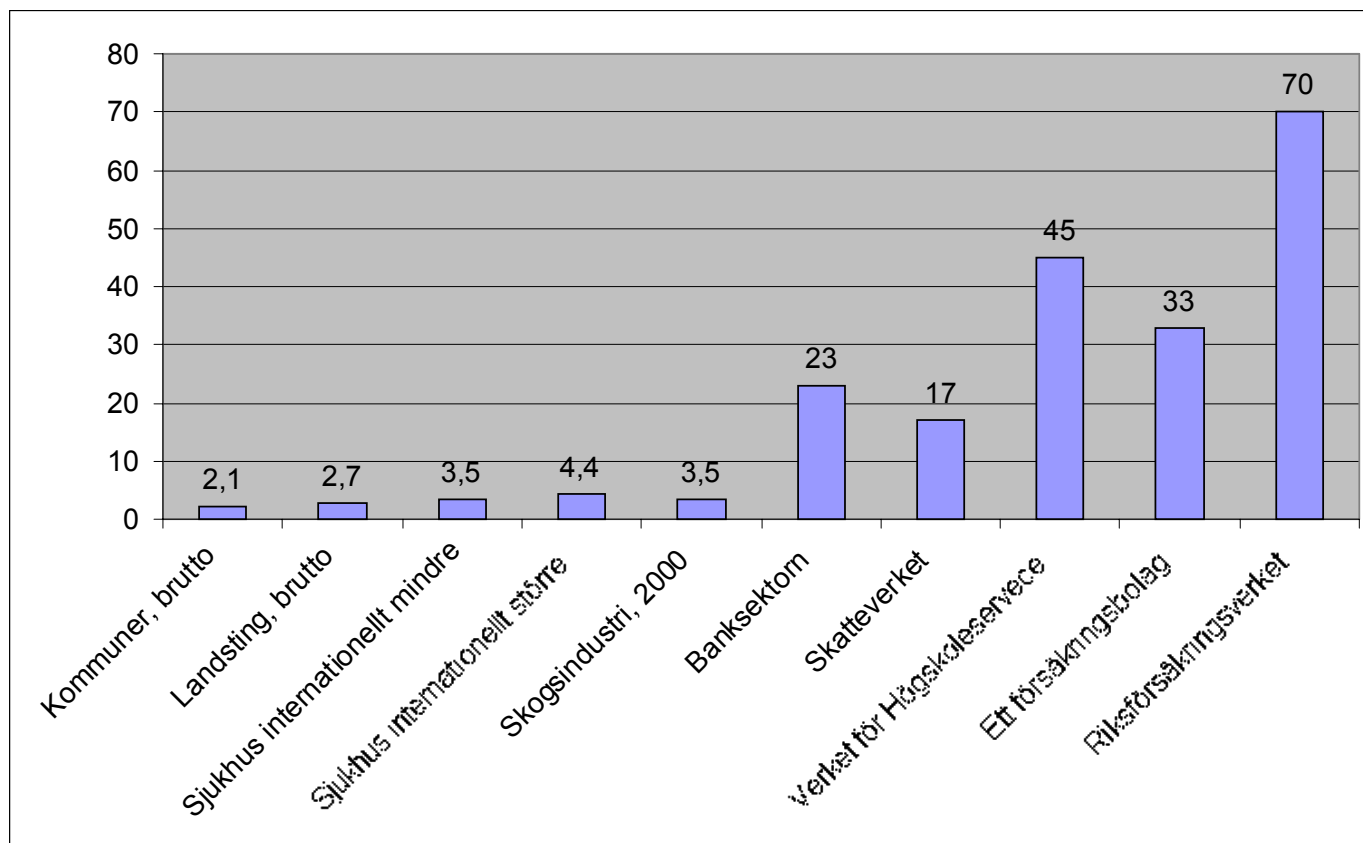
IT-kostnaderna i förhållande till omslutningen

Procent



IT-kostnadernas andel – branschjämförelser

Procent

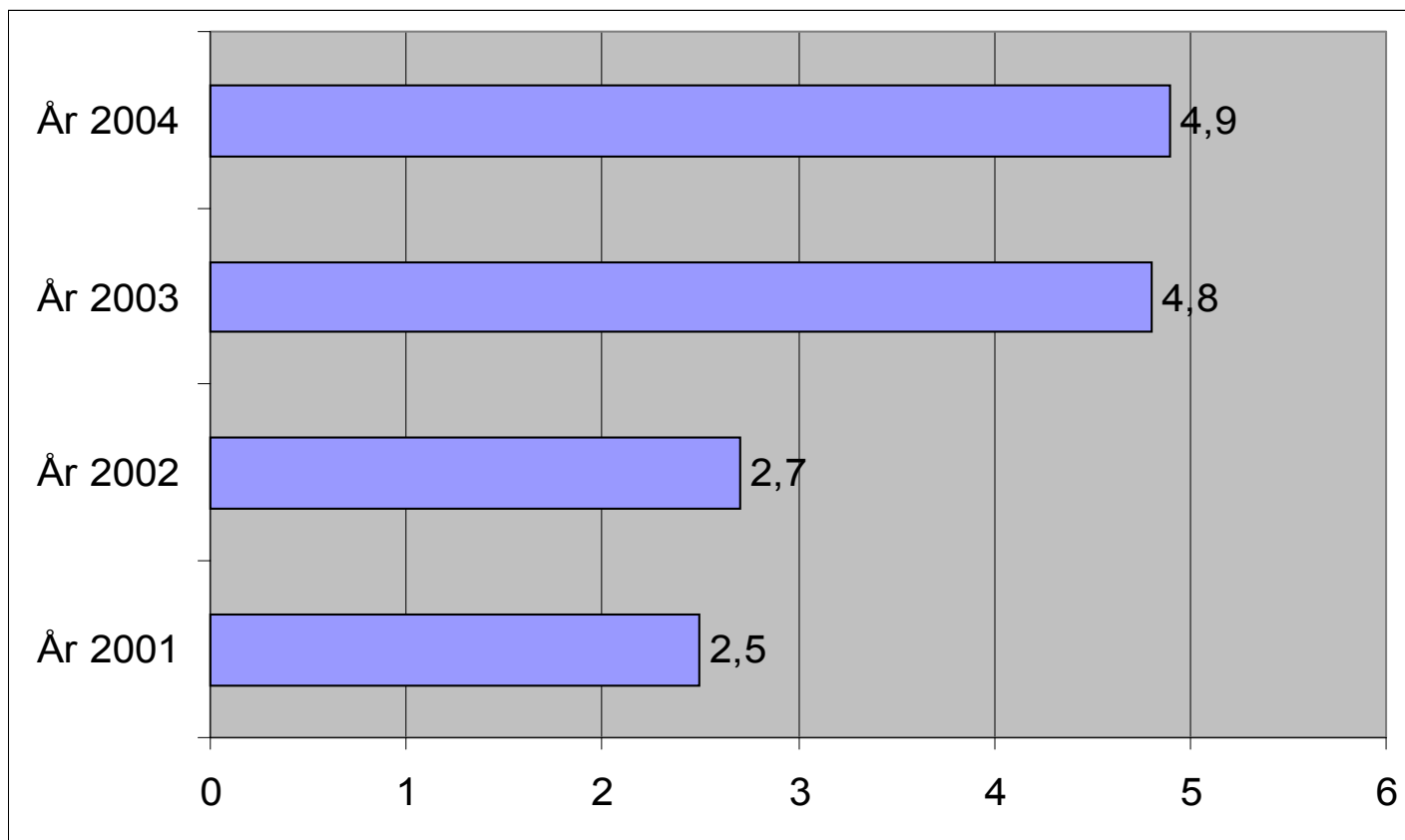


Varför så låg andel IT-kostnader ?

- Andelen administration är lägre än inom stat och banker
 - Inom banksektorn i stort sett 100 %
 - I kommunerna 7-8 %
- Den direkta servicen till medborgarna är svår att datorisera
- Kommunernas IT-kostnader är låga pga
 - Målmedveten satsning på standardsystem
 - Inga stora utvecklingsprojekt i egen regi
 - Dagligt "gnet"
 - LOUs inverkan på prisbilden
- Den kommunala IT-verksamheten är "outvecklad" jämfört med andra branscher

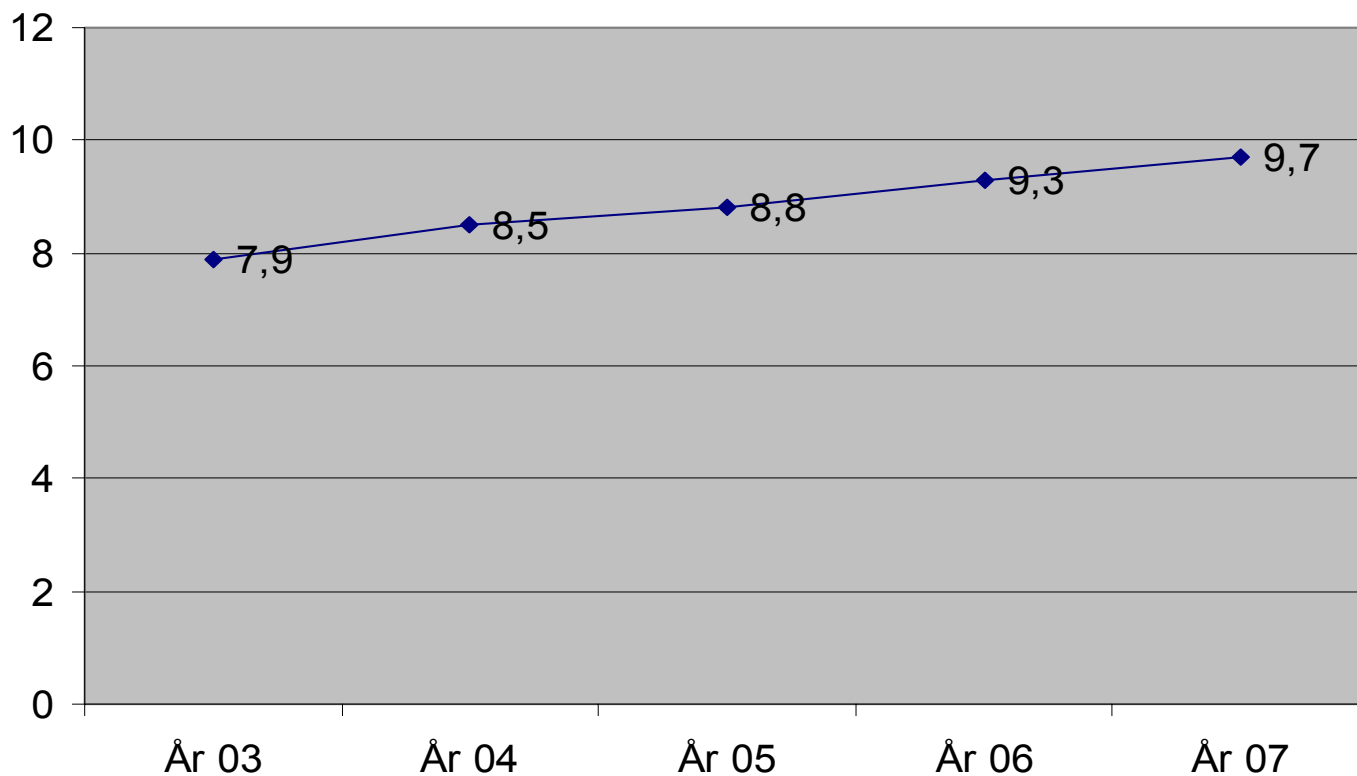
IT-avdelningarnas kostnadsutveckling

Procent



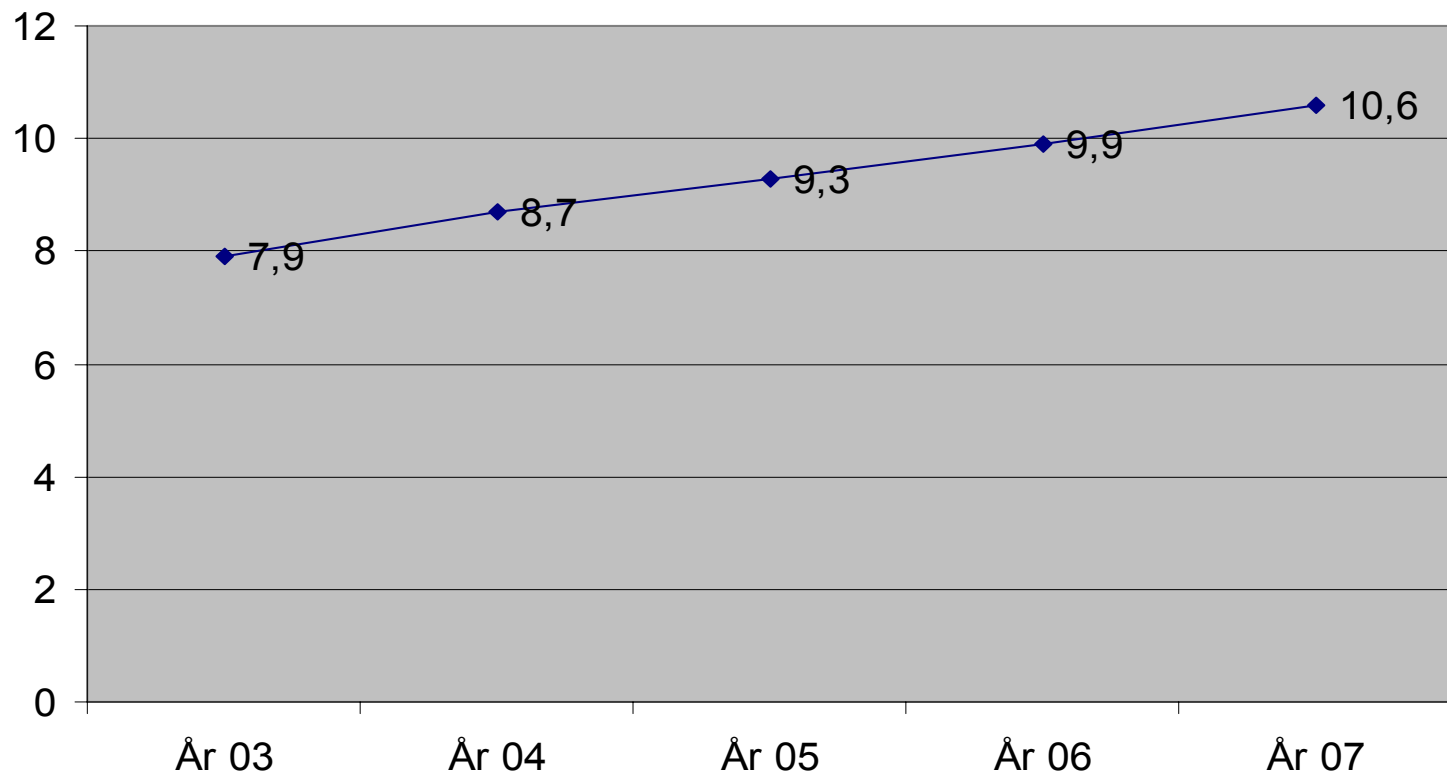
IT-kostnaderna *följer* kommunernas kostnadsutveckling

Miljarder kr



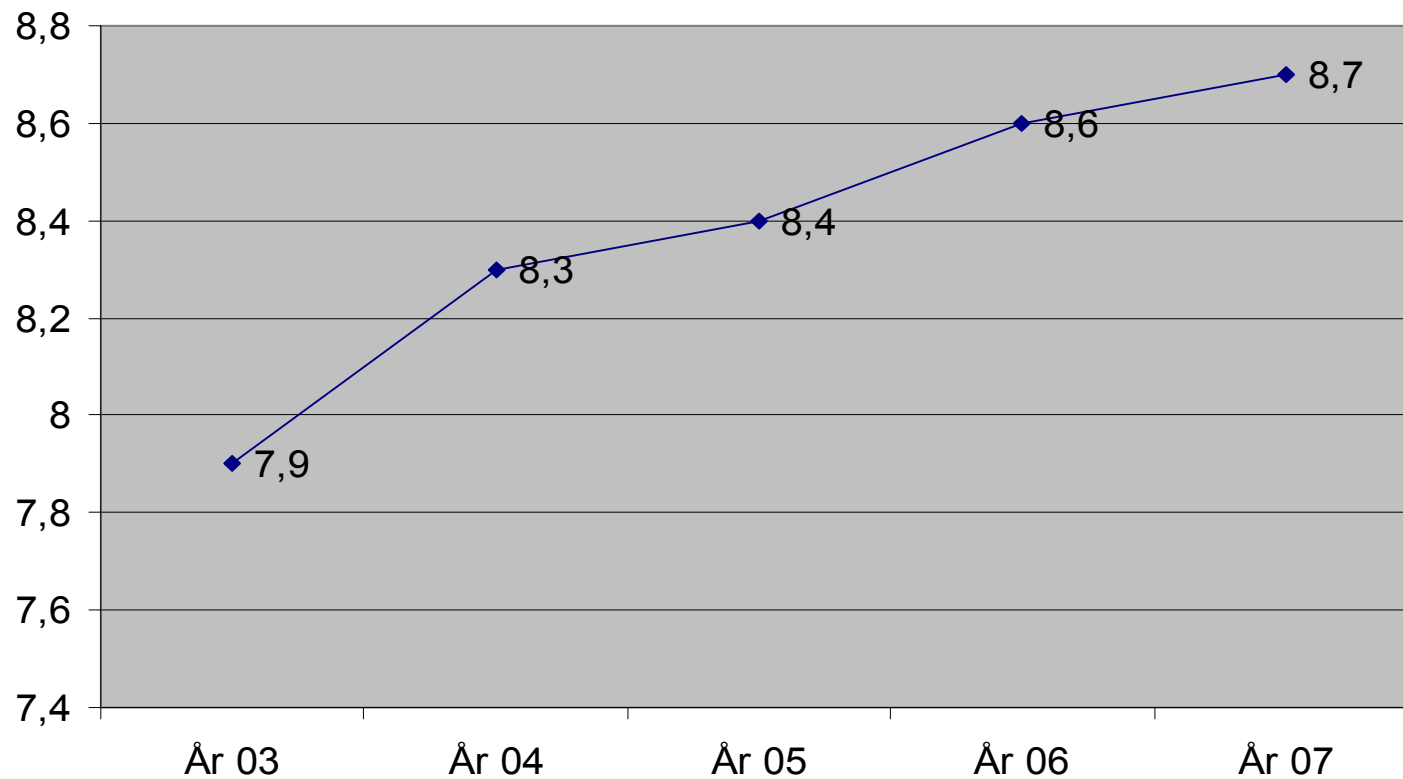
IT-kostnadernas andel ökar med 0,05 %

Miljarder kr



IT-kostnadernas andel *minskar* med 0,05 %

Miljarder kr



Nyckeltal (1)

- IT-kostnad/omslutning
 - Brutto 2,1 %
 - Netto 2,7 %
 - Brutto, exkl socialbidrag 2,3 %
- IT-kostnad/invånare 884 kr
- IT-kostnad/PC 19 036 kr
 - Adm + skola
- IT-kostnad/anställd 12 122 kr
- Antal PC/1000-inv 46,4 st
- Antal PC/s:a anställda 97 st
 - ledning, , teknik o support
- Antal PC/s:a kommunanställda 28 %
 - PC inom adm

Nyckeltal (2)

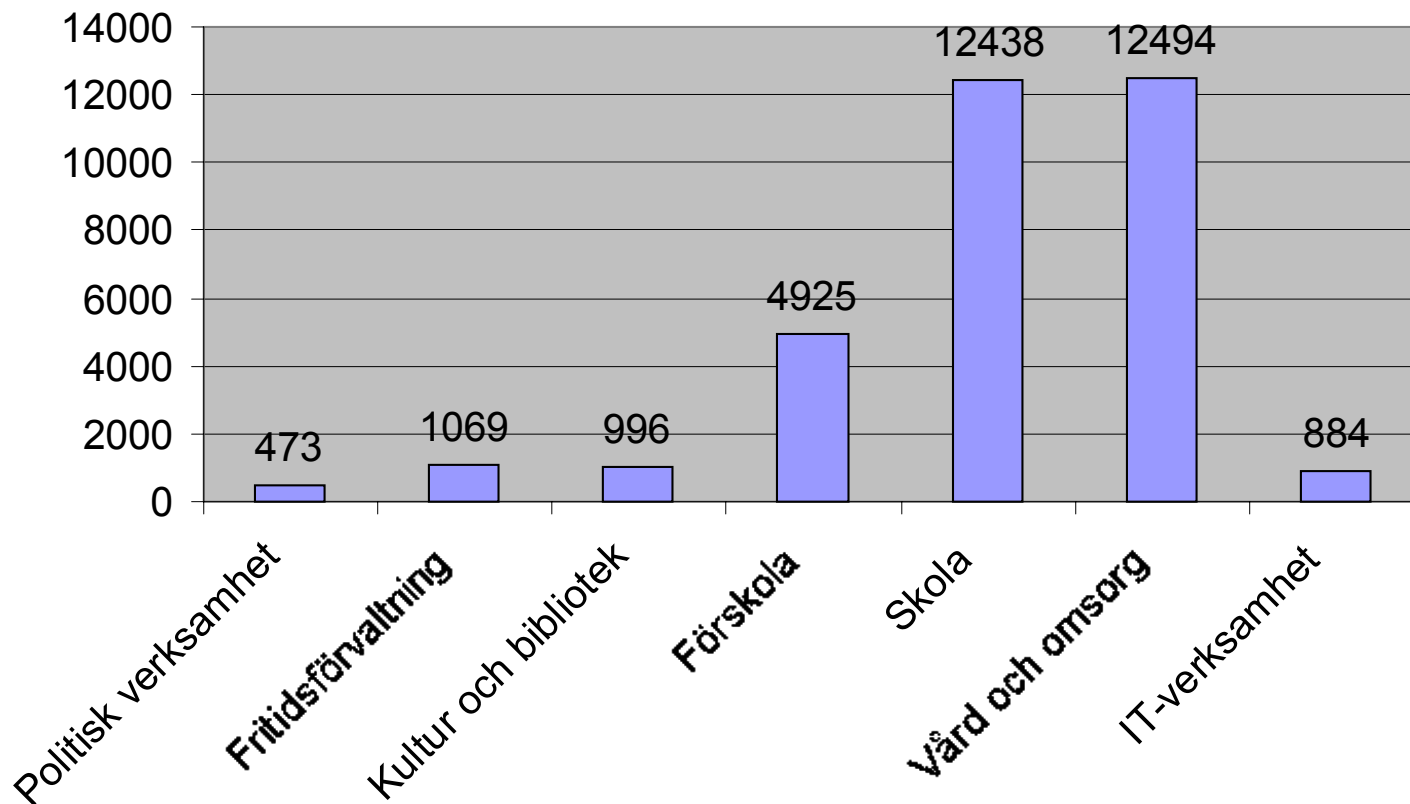
- IT-anställda
 - Totalt/ 1000-invånare 0,59 personer
 - Inom ledn, drift o support 0,48 personer
- IT-anställda/s:a kommunanställda 0,8 %
- Antal elever per dator
 - Grundskola 7,6 elever
 - Gymnasieskola 4,0 elever

Benchmarking mot genomsnittet

- Kommunens invånarantal/ Sveriges invånarantal = kvot
- Kvot x värden i rapporten = genomsnittsvärden för kommunstorleken
- $15\ 852\ \text{inv} / 8\ 940\ 700\ \text{inv} = 0,00177$
- IT-kostnaderna i Sverige = 7 935 000
- Snittkostnad i kommunstorleken : $0,00177 \times 7\ 935\ 000\ 0 = 14\ \text{milj kr}$
- Hur ser det ut i verkligheten ?

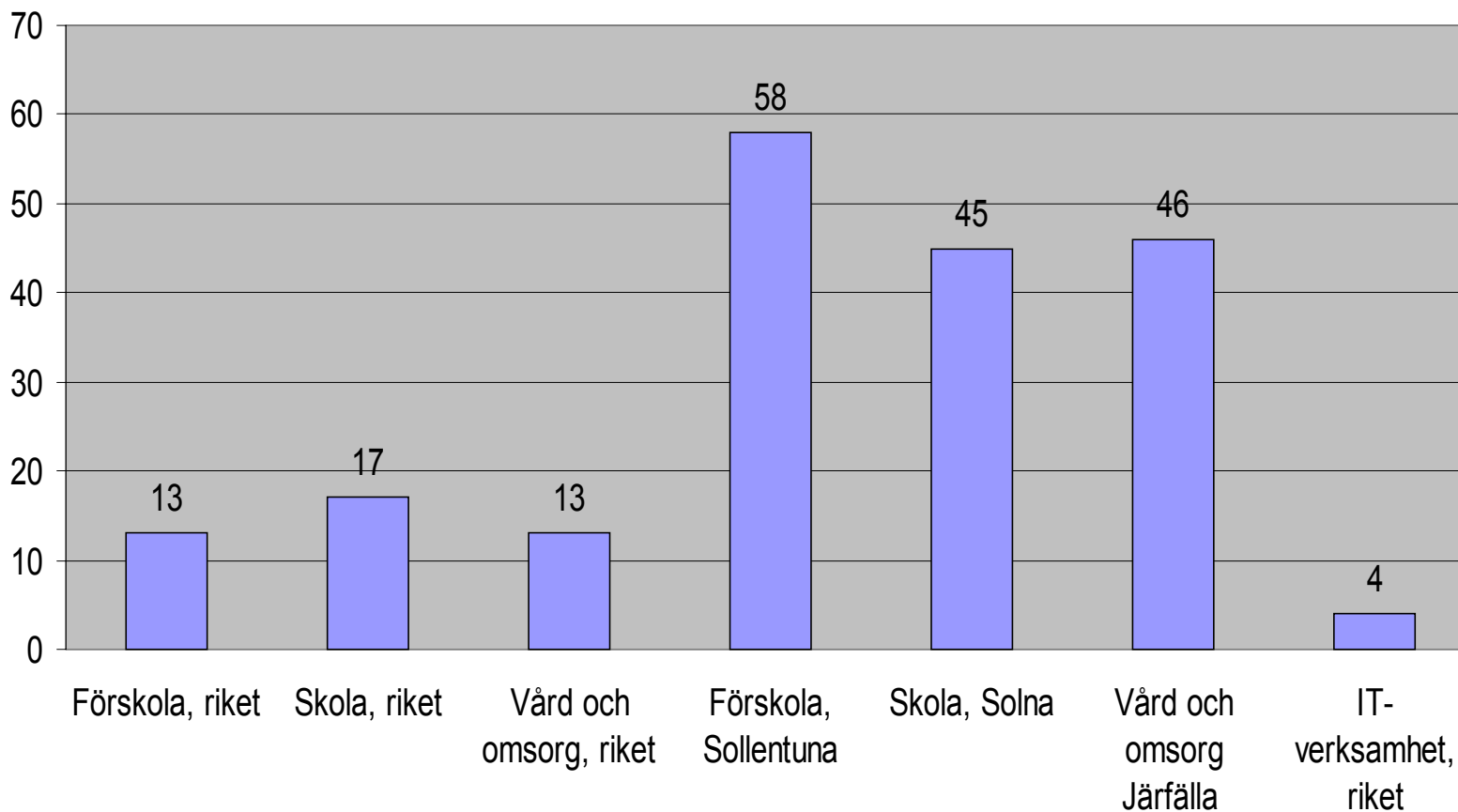
IT-kostnader mm per invånare

Kronor



Andelen outsourcad verksamhet

Procent



Varför är så liten andel outsourcad ?

- IT-branschen har inte tillräckligt attraktiva erbjudanden
- IT bedöms vara en strategisk resurs
- Är det lättare att outsourca vård till äldre som man enligt lag är skyldig att leverera...
- Är det svårare att "skiljas" från verksamhet som bedrivs i kommunalhuset...
 - Nära politiska beslutsfattare och tjänstemän
- ...än att outsourca kärnverksamhet som bedrivs ute på fältet ?
- Outsourcing av kärnverksamhet politiskt gångbart
 - Tävlingar i "privatiseringsligan"
 - Inte lika viktigt med kostnadsbesparingar
- Värna om kvalificerade arbetstillfällena på orten

Sammanfattning (1)

- Kommunernas IT-kostnader är 7,9 miljarder
 - Applikationer, hårdvara och personal svara för 78 procent
 - Det motsvarar ungefär kommunernas kostnader för kulturverksamheten
- Antalet IT-anställda är 5 300
 - En 4-dubbling på 8 år
 - Ingen kommunal yrkesgrupp har ökat så kraftigt
- Antalet IT-arbetsplatser uppgår till 415 000
 - En 3-dubbling på 11 år
 - Antalet datorer i skolan har nästan 5-dubblats
- Det finns cirka 22 600 servrar i kommunerna
- Investeringsvolymen uppgår till 1,9 miljarder kr
 - PC svara för nästan 60 procent

Sammanfattning (2)

- IT-kostnaderna utgör endast 2,1 procent av de totala kostnaderna
 - Mycket lågt jämfört med andra branscher
 - Banker: 23 %
 - Försäkringsbolag: 33 %
 - Vissa statliga verk: 17-70 %
- Outsourcad IT-verksamhet utgör endast 4 procent
 - Outsourcad kärnverksamhet är avsevärt mycket mer
 - Undervisning, hela landet: 17 %
 - Vård och omsorg, hela landet: 13 %
 - Förskola i Sollentuna: 58%
 - Vård & omsorg i Järfälla: 46 %



Tack för mig