

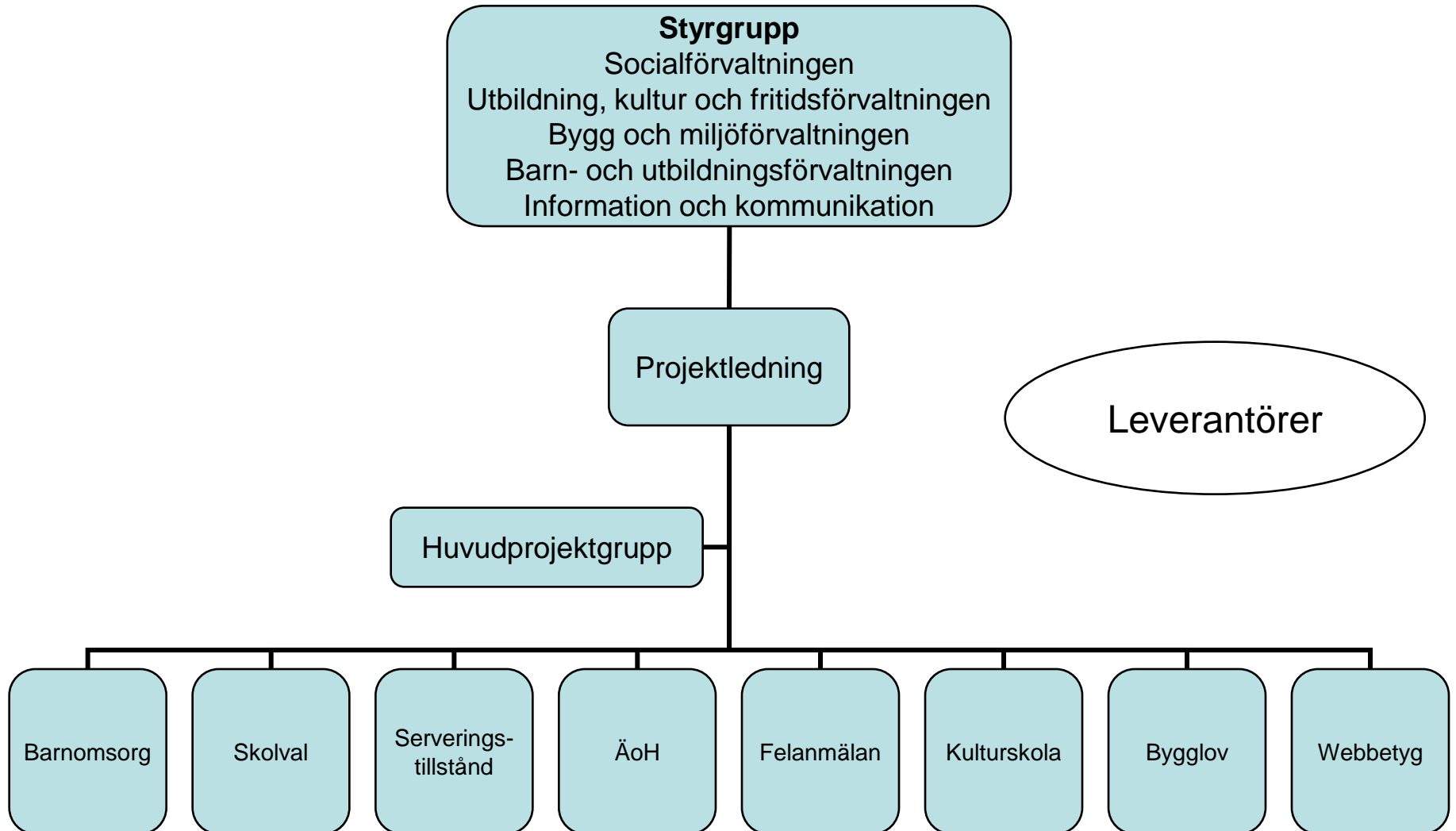
E-tjänster



Järfälla kommuns väg mot utveckling av e-tjänster

- Projektperiod (1/9 2007-30/6 2008)
- Beställare
 - Socialförvaltningen
 - Barn- och ungdomsförvaltningen
 - Ungdom, kultur- och fritidsförvaltningen
 - Bygg- och miljöförvaltningen
- Projektmål: Åtta e-tjänster och webbetyg

Projektorganisation



Krav/förutsättningar

- Avrop från Infratjänstavtal 2003 – Verva
- Integration med verksamhetssystem
- Leverantör
 - Hyr formulär
 - Kostnad per nyttjad e-tjänst
 - Support
- E-ID

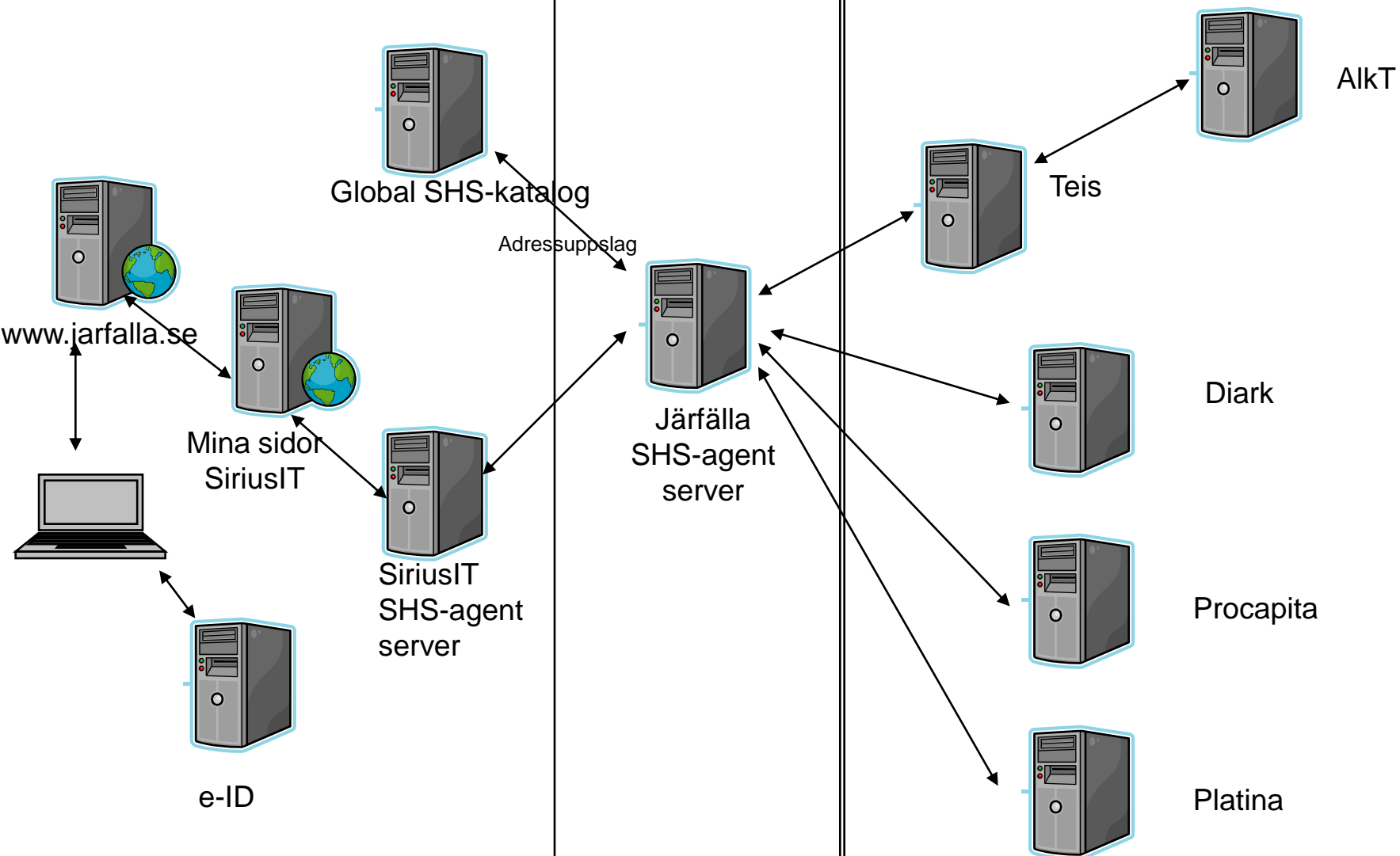
Vilka e-tjänster?

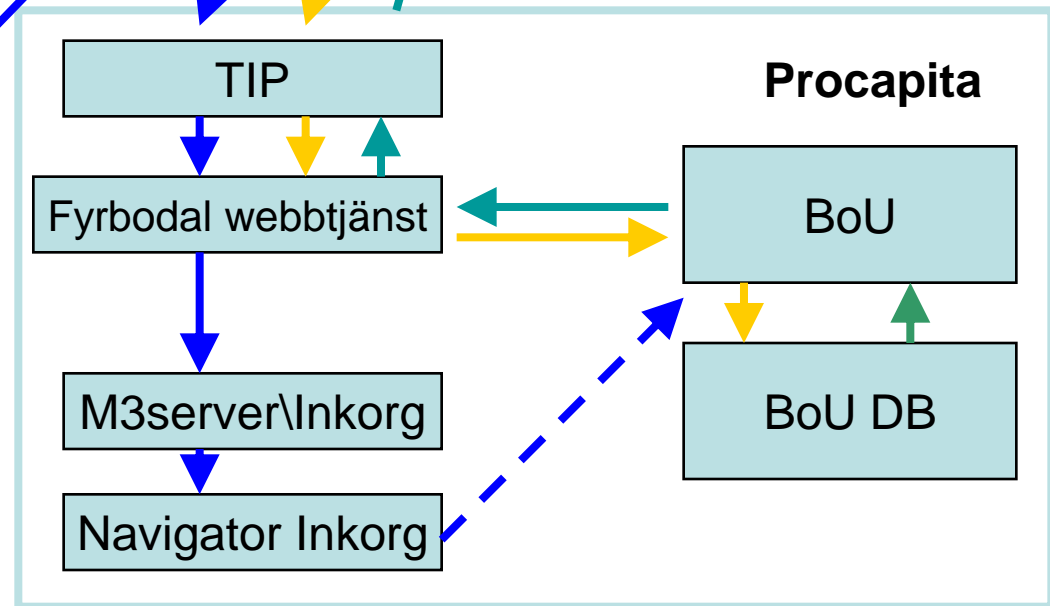
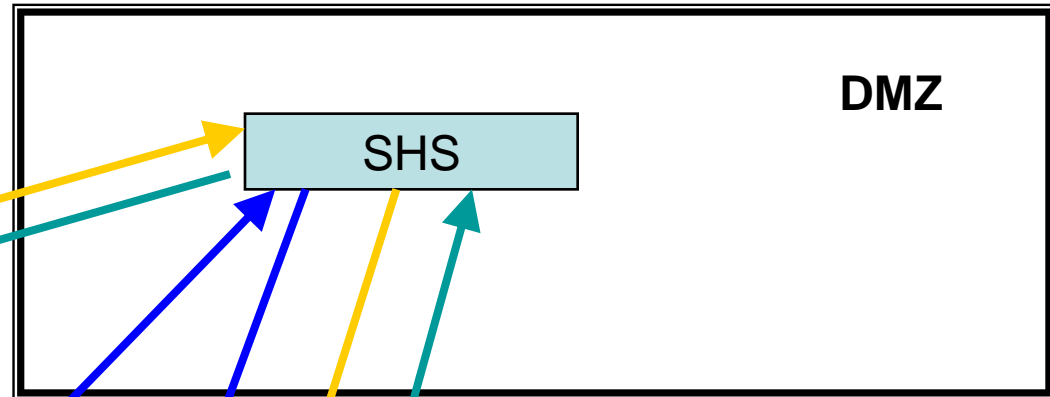
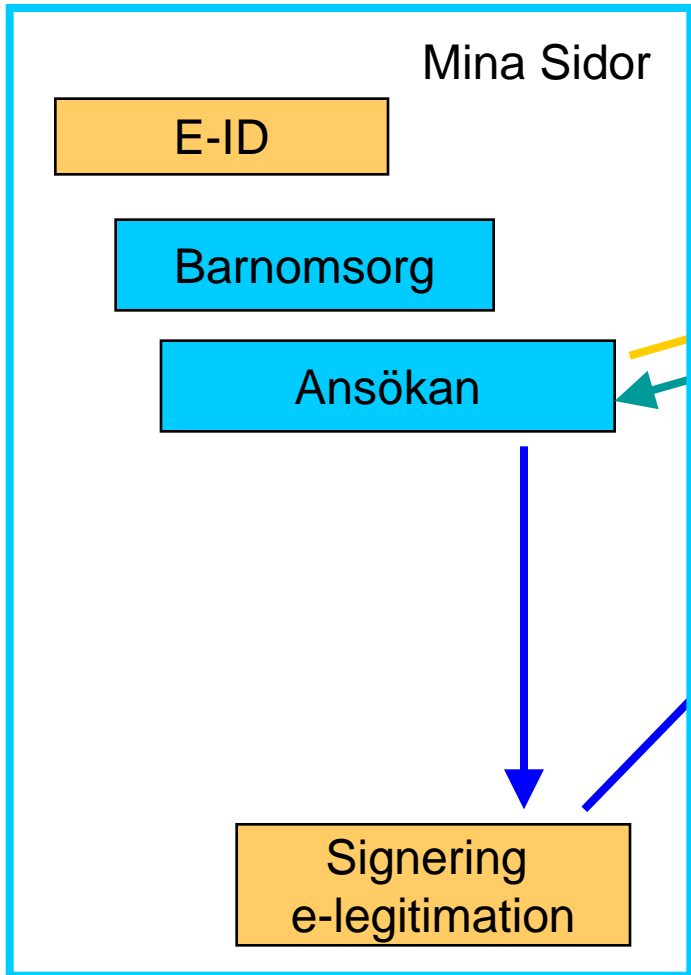
- Barnomsorg (ansökan, uppsägning, inkomstuppgift, schema)
- Skolval (åk 7, förskoleklass, nyinflyttad)
- Serveringstillstånd (permanent, tillfälligt)
- Felanmälan
- Äldre- och handikappomsorg (ansökan, inkomstuppgift, dubbla boendekostnader)
- Bygglovsansökan (bygganmälan, förhandsbesked)
- Kulturskolan (anmälan, uppsägning)
- Webbetyg
- Handläggfråga (Fråga/svar från folkbokföringen i "Mina Sidor")

Extern

DMZ
Järfälla

Internt Järfälla kommun





- Anrop
- Svar
- Ansökan
- Aktivitet handläggare

Järfälla kommun

Medborgarnyttta



- Ökad service för medborgaren
- En väg in till kommunen (Mina sidor)
- Kan kontakta kommunen dygnet runt
- Medborgararkiv
- Samlad plats för information och kommunikation med kommunen
- Dubbla underskrifter
- Gemensam layout och funktionalitet

Intern nytta

- Effektivare administration
- Förändrade arbetsuppgifter
- Information går direkt in i verksamhetssystem
- Färre antal frågor
- Minska antalet ofullständigt ifyllda blanketter
- Kortare handläggningsprocess

Förutom e-tjänster.....

- Medborgarsupport - Information Järfälla
- Information och kommunikation
- Samarbete med olika banker i Järfälla
- Samarbete med andra kommuner

Framgångsfaktorer

- Gemensam projektmodell
- Kommunövergripande projekt
- Verksamhetsutveckling med IT-stöd
- Tydlig ledning
- E-strategi

E-strategi, mål

- 2012 ska Järfälla kommun erbjuda merparten av möjliga e-tjänster elektroniskt och ha en kommungemensam kundtjänst
- År 2012 ska Järfälla kommuns service till brukare och medborgare vara högkvalitativ och samtidigt kännetecknas av öppenhet, god tillgänglighet och hög effektivitet
- År 2012 ska Järfälla kommun kännetecknas av en högre grad av insyn och deltagande samt möjlighet till påverkan via elektroniska mötesplatser



Fortsatt utveckling av e-tjänster

- 1/9 2008 - 30/6 2009
- Hela kommunen
- 10-12 nya e-tjänster
- Inventering
- Modell för nyttoanalys
- Driftsorganisation
- Kostnadsfördelning
- Vinnova projekt – Öppna sociala e-tjänster

Startsida - Järfälla Kommun - Windows Internet Explorer

http://www.jarfalla.se/

Google

Sök

Bokmärken

71 blockerade

Stavning

Skicka till

Inställningar

Startsida - Järfälla Kommun

Sida

Verktyg

Skyddat läge är avstängt för zonen Internet. Klicka här om du vill öppna säkerhetsinställningarna.

Bygga & Bo Kultur & Fritid Miljö & Natur Omsorg & Stöd Utbildning Näringsliv Om kommunen Demokrati

Sök


SNABBVAL

- Bibliotek
- Frågor och svar
- Föreningsregister
- Handlingar och protokoll
- Hjälp oss att bli bättre
- Information Järfälla
- Järfälla bilder
- Kartor
- Kontakt
- Lediga jobb i Järfälla
- Simhall
- Tillgänglighetsguide
- Vision 2015
- Våra politiker
- Öppet forum

E-TJÄNSTER

- Mina sidor
- Barnomsorg
- Skolval för nyinflyttade
- Serveringstillstånd

Välkommen till Järfälla



Den 16 april, besökte det svenska kungaparet och storhertigparet av Luxemburg Tallbohovskolan i Jakobsberg, för att informeras om Mentor Sverige, ett utbytesprogram mellan elever och näringsliv. Besöket ingick i storhertigparets statsbesök som pågår under tre dagar. Därefter fick de kungliga träffa de elever från Tallbohovskolan som är med i Mentorsprogrammet samt deras föräldrar. Foto: Mikael Nasberg


Tid för e-tjänster!

Genom interaktiva tjänster via Internet vill kommunen förbättra servicen till dig som bor i Järfälla, till företagare och till andra som nyttjar kommunens tjänster. Vi vill också stärka dina möjligheter till insyn och deltagande samt öka effektiviteten i förvaltningen. De elektroniska blanketterna ska ersätta de traditionella och tillgängligheten ska öka. Det är dags att gå från ord till handling och lansera de första e-tjänsterna med e-legitimation här på webbplatsen.

E-tjänsterna är: ansökan/upsägning av barnomsorgsplats, ...

Fråga Baggen

Här kan du få svar på dina frågor om Järfälla kommun.



Fråga här »
Så fungerar Baggen

NYHETER

- 2008-04-17
Vad ska du göra på sommarlov? »
- 2008-04-16
Snabbreferat från miljö- och byggnadsnämndens sammanträde den 15 april »
- 2008-04-16
Från barn- och ungdomsnämnden den 10 april »
- 2008-04-16
Du som har hund i Järfälla »
- 2008-04-16
Kommunen flaggar för statsbesök på Tallbohovskolan idag »
- 2008-04-15
Polisens Volontärer nattvandrar i Kallhall »

Internet | Skyddat läge: Av

100 %

Startsida - Järfälla K...

SV

09:39

CREATIVE I want to Select EAX with ENV: [No Effects]

Mina sidor - Windows Internet Explorer

http://jarfalla.infraservice.tietoanator.com/net/standard_mall/Jarfalla/Jarfalla/e-tjanster/minasidor

Google Sök 116 blockerade Stavning Skicka till Inställningar

Mina sidor YouTube - Broadcast Yourself

Du är inte inloggad

E-tjänster Järfälla Kommun

Mina sidor E-tjänster E-legitimation Personuppgifter Information Järfälla Kontakt

Mina sidor
Logga in

E-tjänster
Barnomsorg
Skolval
Serveringstillstånd
Fler e-tjänster

Välkommen till Mina sidor

I Mina sidor har du möjlighet att se dina ärenden. Där finns de ärenden du skickat in samt eventuella bilagor. På Mina sidor under inställningar går det också att lägga in och ändra namn- och adressuppgifter. För att du ska kunna logga in på Mina sidor måste du ha en e-legitimation. E-legitimationen använder du för att legitimera dig och göra elektroniska underskrifter.

Mer information finns även under fliken e-tjänster.

Läs mer om hur du laddar ner och nyttjar e-legitimation på www.e-legitimation.se.

Mina sidor är gemensamma för flera e-tjänster.
[Logga in på mina sidor](#)

Järfälla kommun 177 80 Järfälla Tel: 08-580 285 00 e-post: jarfalla.kommun@jarfalla.se

Klar Internet 100 %