

*KommlITS vårkonferens 2008,*

*07-08 maj Strömstad*

# Digital hälsokontroll

## Karlstads kommun

Farid Sajadi  
IT-projektledare  
Farid.sajadi@karlstad.se  
2008-04-25



# IT-verksamheten i Karlstad



## Beslut 2005

- Centralisera alla IT-resurser
- Ansvara för telefoni
- Intäktsfinansieras
- ITIL/ITSM, SLA
- AFS



# IT-enheten

fakta

**48 anställda**

**90 miljoner i omsättning**

**25 000 användare**

**6 000 arbetsstationer**

**200 servrar (95 virtualiserade)**

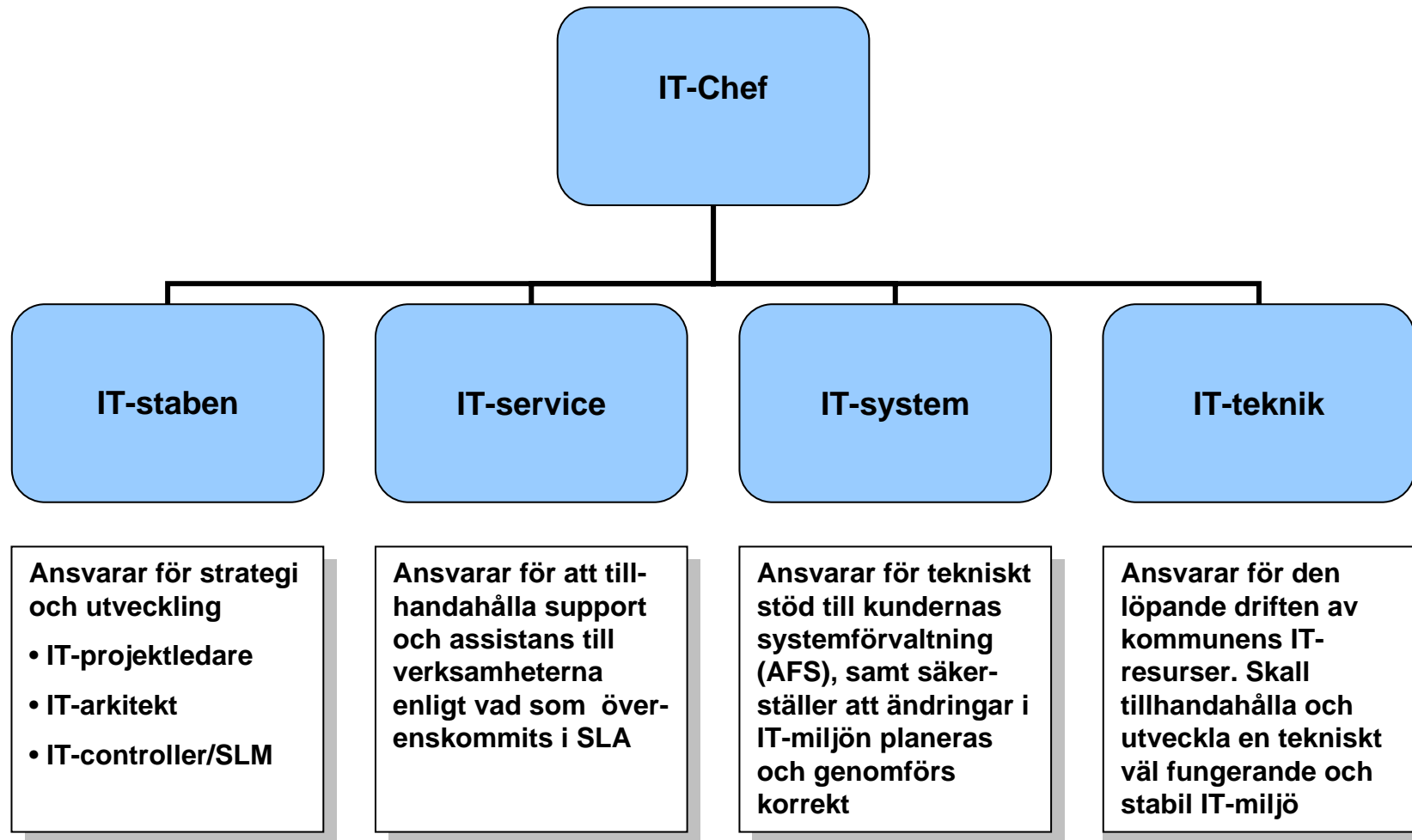
**ca 1 000 applikationer/system**

**Service Desk har hanterat 32 000 ärenden**

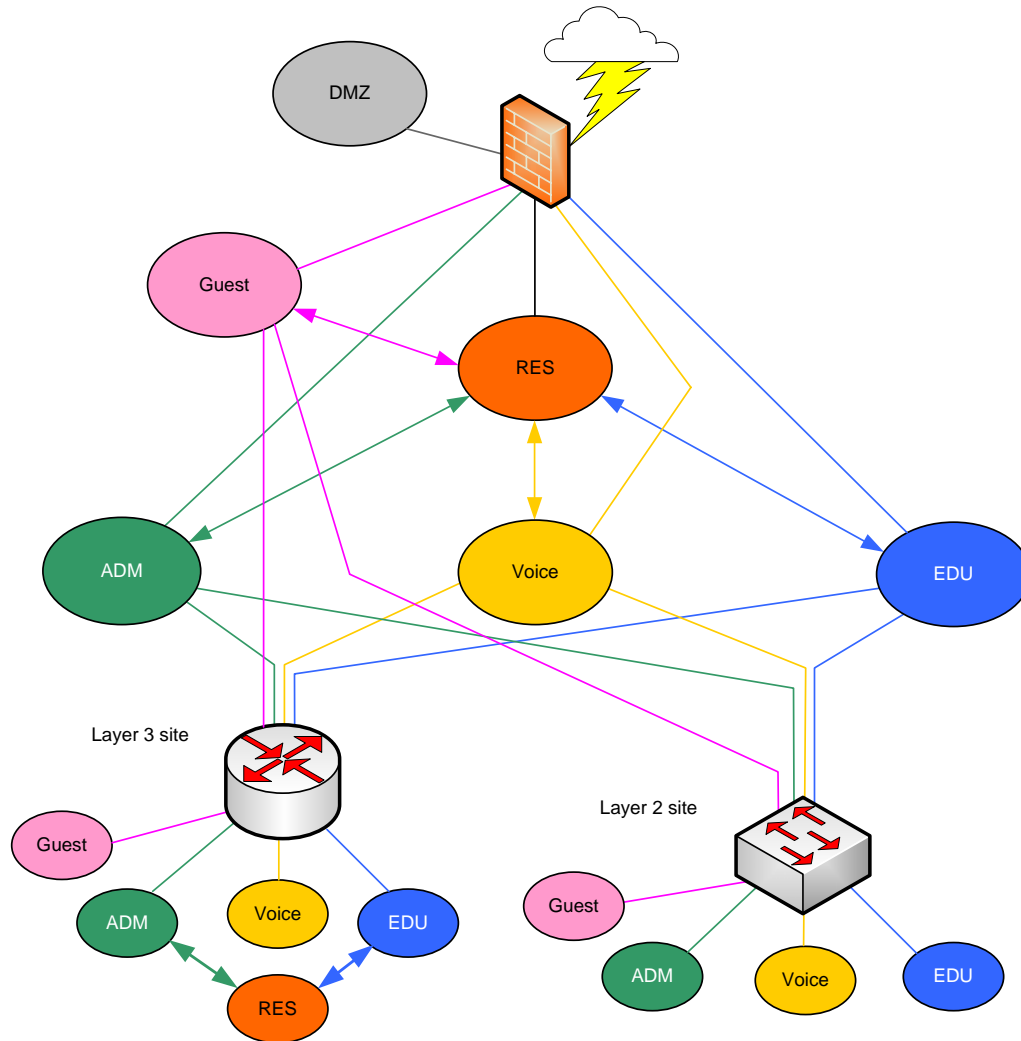


# IT-enheten

## Organisation



# Arkitektur Kommunikation



- Dynamisk plattform byggd på Cisco 6513 (Core) och 6509 (WISM)
- Enhetlig design för koncernen Karlstads kommun
- Ca 250 noder
- Traditionell routing kombinerat med Multiprotocol label switching MPLS och Virtual routing/forwarding VRF
- Quality-of-Service
- Gemensamt resursnät optimerar hanteringen av applikationer och skrivare
- 802.1x/NAC



# Vad är informationssäkerhet?

Hantera de risker som finns inom och gentemot en IT-miljö

Informationssäkerhet handlar om både administrativa och tekniska skyddsåtgärder.

De administrativa åtgärderna definierar verksamhets krav och riktlinjer

(tydliga regler och rutiner) .

De tekniska skyddsåtgärderna är kontrollmekanismer som skall tillse att

kraven uppfylls (Behörighetskontroll, virusskydd, brandvägg, sårbarhetsverktyg, kryptering. etc) .



# Vad är det vi skyddar?

- Verksamhetskritisk information
- Liv och hälsa
- Lagrad information
- Åtkomst till extern service, tex Internet
- Åtkomst till intern service , tex. filserver, e-post, skrivare
- Internet och externt förtroende

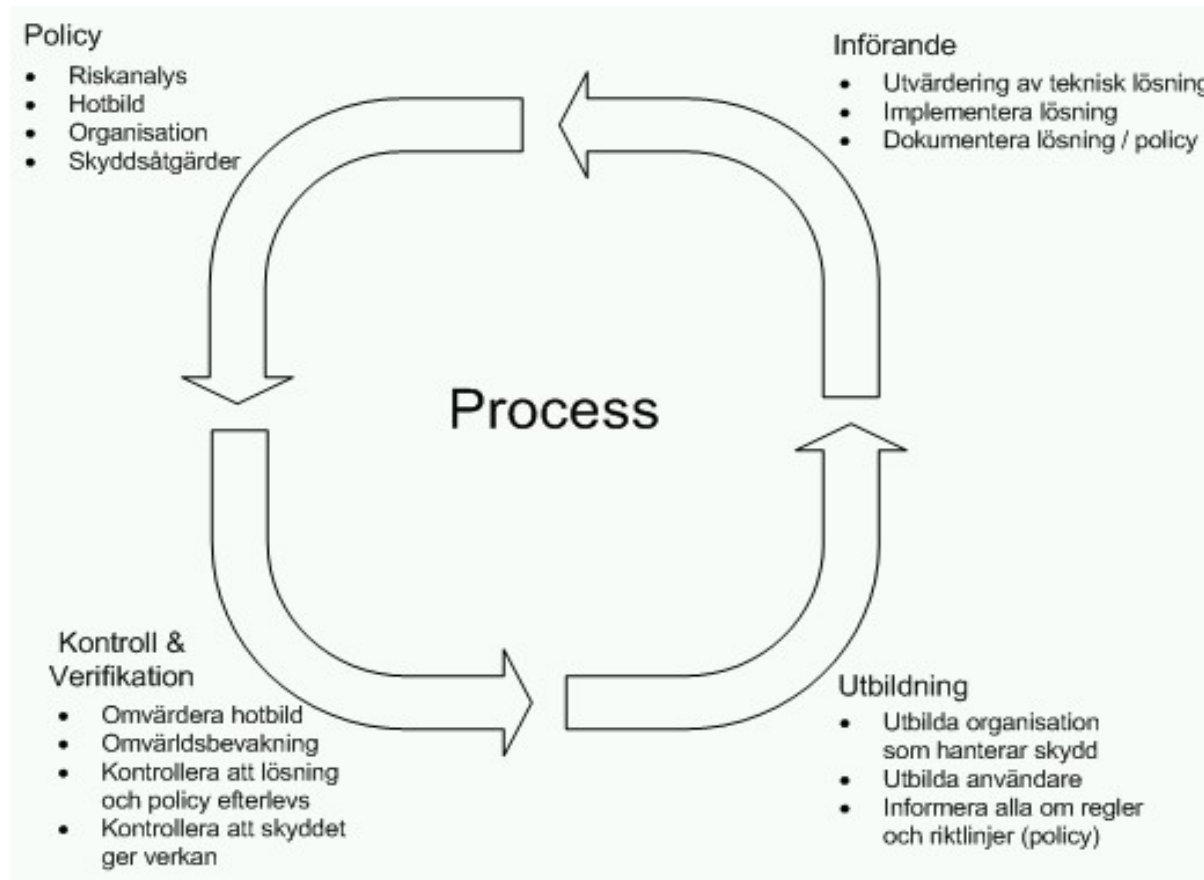


# Effekt av säkerhetsbrist

- Skadad rykte och dåligt publicitet i media
- Utsatt för rättsliga åtgärder
- Förlorad konfidentiell information( patientjournaler)
- Förlorad produktivitet hos de anställda



# Säkerhetsprocess



## Informationssäkerhetsarbete Karlstads kommun

- Tjänst som IT-projektledare(informationssäkerhet), 2007
  - Initiering /val av metod
  - KBM:s rekommendation, Bas nivå för informationssäkerhet (BITS )
  - Analys och planering ( nuläge analys , önskad tillstånd)
  - Informationsklassning (verksamhetskritiska)
  - policy och styrande dokument
- ( IT- policy, Internet och e-post riktlinjer,Riktlinjer informationssäkerhet)



## Informationssäkerhetsarbete Karlstads kommun

- Implementering av sårbarhetsverktyget OUTSCAN och HIAB
- Analys/tolkning av sårbarhetsrapporter
- Rekommendationer/åtgärdslista
- Organisation för hantering av sårbarheter



## Konsekvenser av införandet av skanningtjänster

- Automatisk kontroll över IT-infrastrukturens hälsa
- Optimal konfigurerad nätverksutrustning
- Bättre beslut underlag (trend analys)
- Uppdaterad serverpark
- Upptäcka och åtgärda i tid



Tack!

?

