

KommlITS vårkonferens 2008,

07-08 maj Strömstad

Digital hälsokontroll

Karlstads kommun

Farid Sajadi
IT-projektledare
Farid.sajadi@karlstad.se
2008-04-25



IT-verksamheten i Karlstad



Beslut 2005

- Centralisera alla IT-resurser
- Ansvara för telefoni
- Intäktsfinansieras
- ITIL/ITSM, SLA
- AFS



IT-enheten

fakta

48 anställda

90 miljoner i omsättning

25 000 användare

6 000 arbetsstationer

200 servrar (95 virtualiserade)

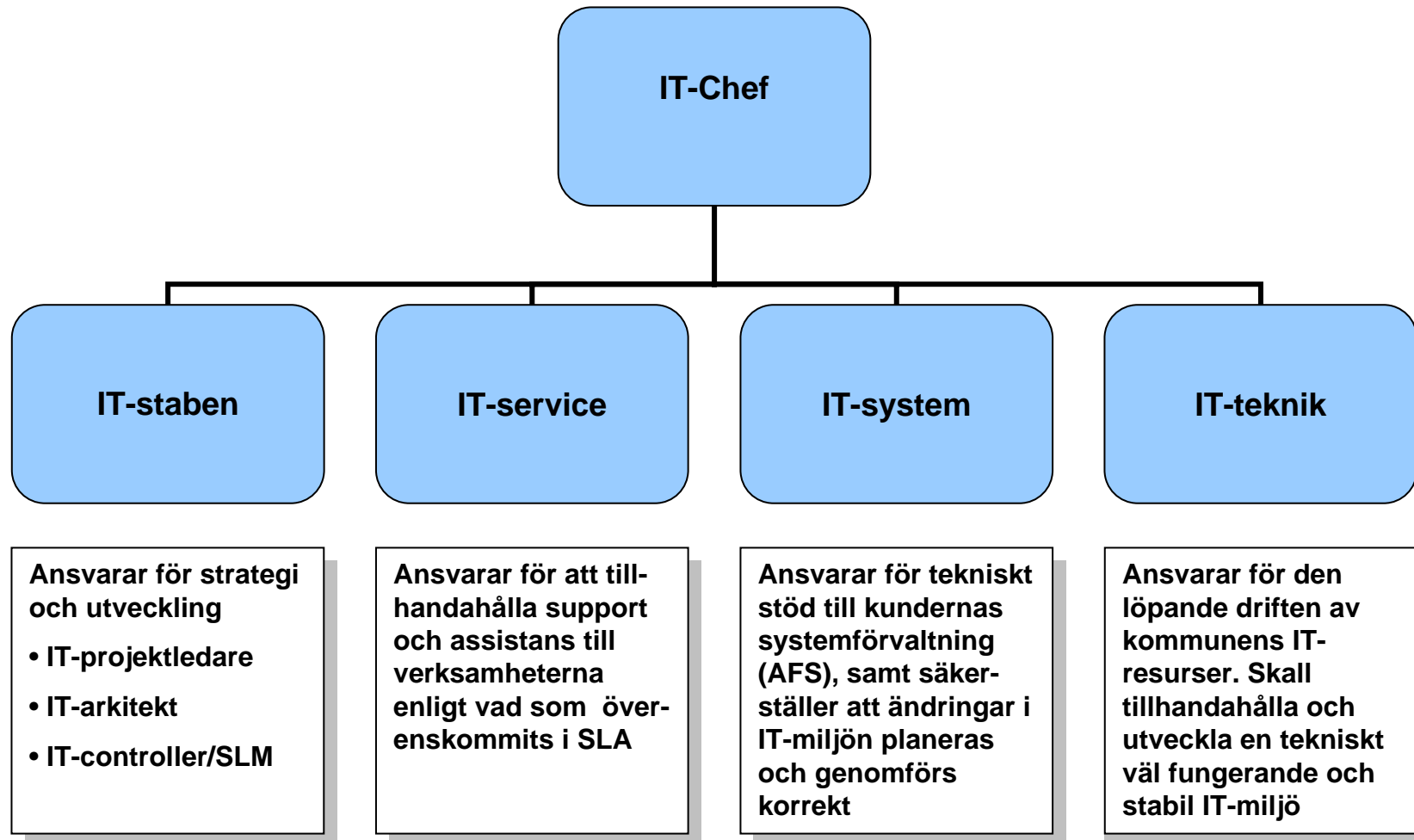
ca 1 000 applikationer/system

Service Desk har hanterat 32 000 ärenden

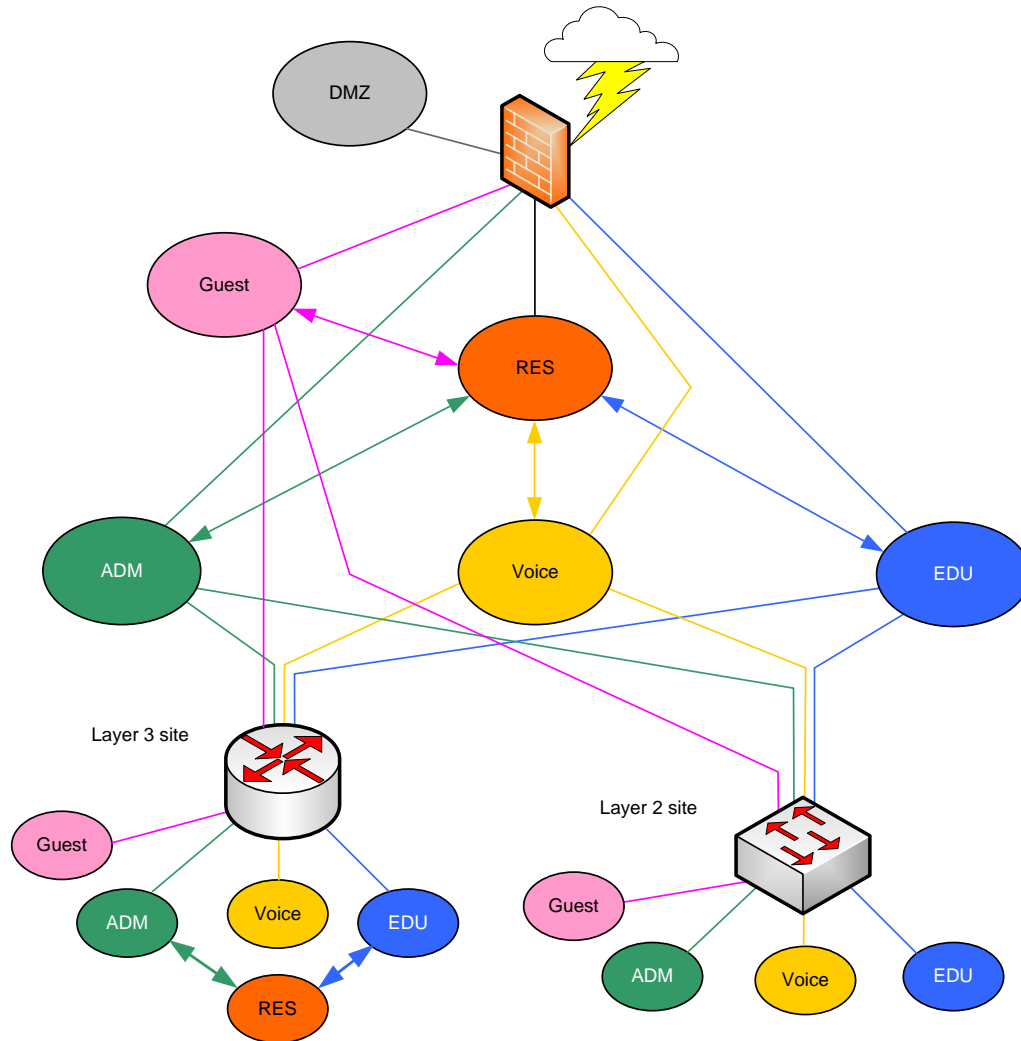


IT-enheten

Organisation



Arkitektur Kommunikation



- Dynamisk plattform byggd på Cisco 6513 (Core) och 6509 (WISM)
- Enhetlig design för koncernen Karlstads kommun
- Ca 250 noder
- Traditionell routing kombinerat med Multiprotocol label switching MPLS och Virtual routing/forwarding VRF
- Quality-of-Service
- Gemensamt resursnät optimerar hanteringen av applikationer och skrivare
- 802.1x/NAC



Vad är informationssäkerhet?

Hantera de risker som finns inom och gentemot en IT-miljö

Informationssäkerhet handlar om både administrativa och tekniska skyddsåtgärder.

De administrativa åtgärderna definierar verksamhets krav och riktlinjer

(tydliga regler och rutiner) .

De tekniska skyddsåtgärderna är kontrollmekanismer som skall tillse att

kraven uppfylls (Behörighetskontroll, virusskydd, brandvägg, sårbarhetsverktyg, kryptering. etc) .



Vad är det vi skyddar?

- Verksamhetskritisk information
- Liv och hälsa
- Lagrad information
- Åtkomst till extern service, tex Internet
- Åtkomst till intern service , tex. filserver, e-post, skrivare
- Internet och externt förtroende

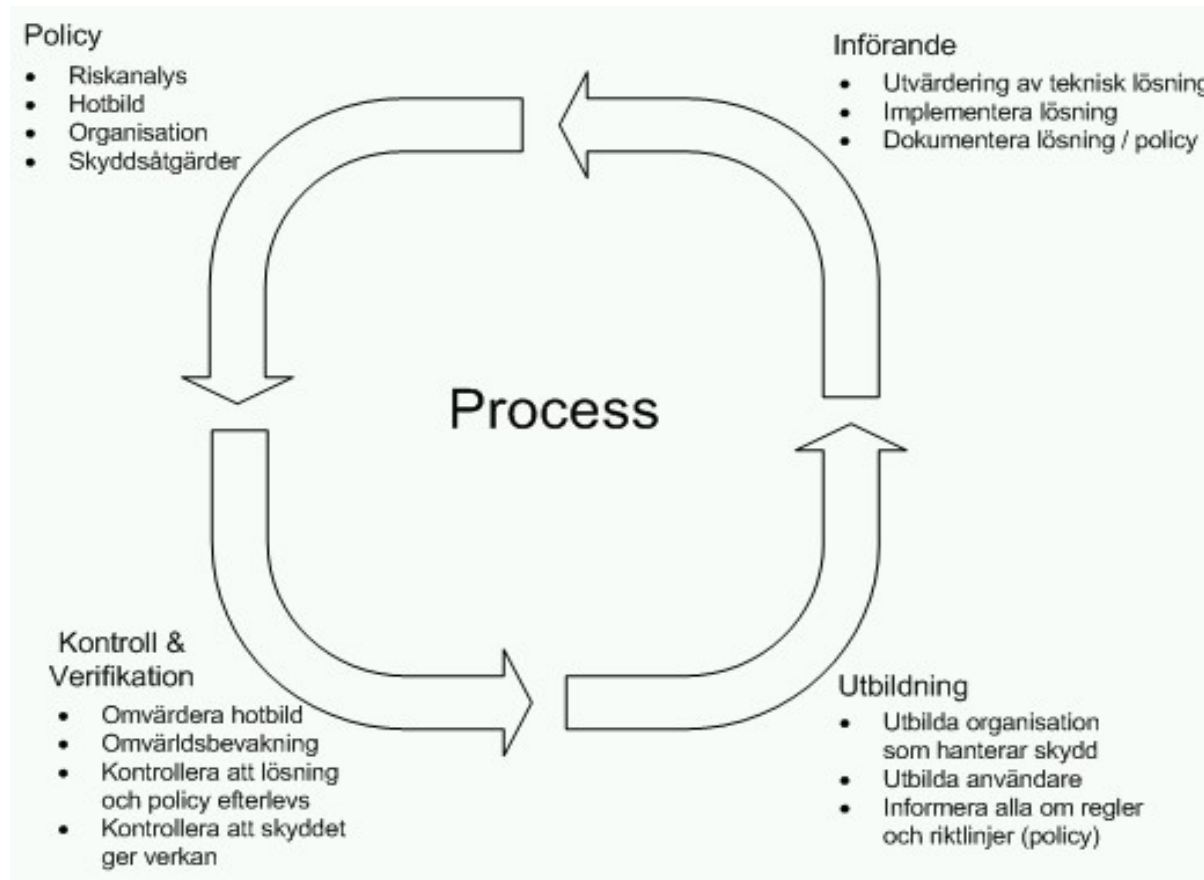


Effekt av säkerhetsbrist

- Skadad rykte och dåligt publicitet i media
- Utsatt för rättsliga åtgärder
- Förlorad konfidentiell information(patientjournaler)
- Förlorad produktivitet hos de anställda



Säkerhetsprocess



Informationssäkerhetsarbete Karlstads kommun

- Tjänst som IT-projektledare(informationssäkerhet), 2007
 - Initiering /val av metod
 - KBM:s rekommendation, Bas nivå för informationssäkerhet (BITS)
 - Analys och planering (nuläge analys , önskad tillstånd)
 - Informationsklassning (verksamhetskritiska)
 - policy och styrande dokument
- (IT- policy, Internet och e-post riktlinjer,Riktlinjer informationssäkerhet)



Informationssäkerhetsarbete Karlstads kommun

- Implementering av sårbarhetsverktyget OUTSCAN och HIAB
- Analys/tolkning av sårbarhetsrapporter
- Rekommendationer/åtgärdslista
- Organisation för hantering av sårbarheter



Konsekvenser av införandet av skanningtjänster

- Automatisk kontroll över IT-infrastrukturens hälsa
- Optimal konfigurerad nätverksutrustning
- Bättre beslut underlag (trend analys)
- Uppdaterad serverpark
- Upptäcka och åtgärda i tid



Tack!

?

